

Số: 1403/DAP2-TCG

Lào Cai, ngày 05 tháng 8 năm 2025

V/v: Báo giá cạnh tranh cung cấp  
Shim chèn

## THƯ MỜI CHÀO GIÁ

Kính gửi: .....

Công ty Cổ phần DAP số 2 – Vinachem đang có nhu cầu nhận Báo giá cạnh tranh cung cấp Shim chèn . Đề nghị Quý Công ty nghiên cứu, tham gia chào giá theo các nội dung công việc cụ thể như sau:

### 1. Tên gói sửa chữa, nội dung công việc:

STT	Tên vật tư	Quy cách kỹ thuật	ĐVT	Số lượng
01	Shim chèn vành răng số 1	Bản vẽ 23M103-10-002 (1/2)	Cái	16
02	Shim chèn vành răng số 2	Bản vẽ 23M103-10-002 (1/2)	Cái	32
03	Shim chèn vành răng số 3	Bản vẽ 23M103-10-002 (1/2)	Cái	16
04	Shim chèn cóc chặn số 1	Bản vẽ 23M103-11-003	Cái	44
05	Shim chèn cóc chặn số 2	Bản vẽ 23M103-11-003	Cái	88
06	Shim chèn cóc chặn số 3	Bản vẽ 23M103-11-003	Cái	44
07	Bu lông	M20x95 DIN 931, SUS304	Bộ	120
08	Ê cu	M20 DIN 934, SUS304	Cái	120
09	Ê cu	M20 DIN 936, SUS304	Cái	120
10	Shim chèn vành răng số 1	Bản vẽ 23M102-11-002 (1/2)	Cái	20
11	Shim chèn vành răng số 2	Bản vẽ 23M102-11-002 (1/2)	Cái	40
12	Shim chèn vành răng số 3	Bản vẽ 23M102-11-002 (1/2)	Cái	20
13	Shim chèn cóc chặn số 1	Bản vẽ 23M102-11-003	Cái	60
14	Shim chèn cóc chặn số 2	Bản vẽ 23M102-11-003	Cái	60
15	Shim chèn cóc chặn số 3	Bản vẽ 23M102-11-003	Cái	60
16	Chốt chẻ	Ø12,7mm, DIN 94	Cái	20
17	Đệm chốt răng	Ø140/ Ø82 dày 16, thép đen	Cái	20
18	Bu lông + 2 êcu	M22x90 DIN 931, cấp bền 8.8	Bộ	80
19	Bu lông + 2 êcu	M22x110 DIN 931, cấp bền 8.8	Bộ	20
20	Bu lông	M16x50 DIN 933, cấp bền 8.8	Cái	20
21	Bu lông	M16x70 DIN 931, cấp bền 8.8	Cái	20
22	Đệm phẳng	M22 DIN 125, thép đen	Cái	40



STT	Tên vật tư	Quy cách kỹ thuật	ĐVT	Số lượng
23	Đệm phẳng	Ø60/Ø24 dày 6mm, thép đen	Cái	60
24	Shim chèn vành răng số 2	Bản vẽ 23M101-11-002 (1/2)	Cái	20
25	Shim chèn vành răng số 3	Bản vẽ 23M101-11-002 (1/2)	Cái	40
26	Shim chèn vành răng số 4	Bản vẽ 23M101-11-002 (1/2)	Cái	40
27	Shim chèn cóc chặn số 2	Bản vẽ 23M101-11-003	Cái	120
28	Shim chèn cóc chặn số 3	Bản vẽ 23M101-11-003	Cái	180
29	Chốt chẻ	Ø9,7mm Cotter PIN DIN 94	Cái	20
30	Đệm chốt răng	Ø90/Ø57 dày 10, S 275 JR	Cái	20
31	Bu lông + 2 êcu	M22x90 DIN 931, cấp bền 8.8	Bộ	20
32	Bu lông + 2 êcu	M22x95 DIN 931, cấp bền 8.8	Bộ	120
33	Bu lông + 2 êcu	M22x110 DIN 931, cấp bền 8.8	Bộ	20
34	Bu lông	M16x70 DIN 931, cấp bền 8.8	Cái	20
35	Đệm phẳng	Ø60/Ø24 dày 6mm, thép đen	Cái	60

## 2. Nội dung và yêu cầu báo giá:

- Thời gian cung cấp hàng: Trước ngày 10/9/2025.
- Hàng mới 100%.
- Tài liệu giao hàng: Cung cấp chứng chỉ xuất xưởng.
- Bảo hành: 06 tháng.
- Hiệu lực của thư chào giá: Trong vòng 30 ngày kể từ ngày mở thư chào giá.
- Địa điểm giao hàng: Tại kho Công ty cổ phần DAP số 2 – Vinachem.
- Thời gian thanh toán: thanh toán 95% giá trị hợp đồng trong vòng 45 ngày kể từ ngày Bên B bàn giao hàng hóa và hồ sơ thanh toán theo hợp đồng, 5% giá trị hợp đồng còn lại được thanh toán trong vòng 10 ngày kể từ khi hết thời hạn bảo hành theo quy định; Hoặc thanh toán 100% giá trị hợp đồng trong vòng 45 ngày kể từ ngày Bên B bàn giao hàng hóa và hồ sơ thanh toán theo hợp đồng và bên B nộp bảo lãnh bảo hành trị giá 5% giá trị hợp đồng (Nội dung của Bảo lãnh bảo hành phải được sự chấp thuận của bên mua và thư bảo lãnh có hiệu lực tối thiểu 375 ngày kể từ ngày phát hành).
- Hợp đồng: Theo đơn giá cố định.
- Phương thức lựa chọn đơn vị cung cấp: Lựa chọn nhà cung cấp chào đủ danh mục hàng hoá trên có tổng giá trị thấp nhất và đáp ứng đầy đủ các tiêu chí trên

## 3. Hình thức và thời gian gửi thư báo giá:

- Đề nghị Quý Công ty gửi thư chào giá bằng phong bì kín có niêm phong và gửi trực tiếp hoặc qua đường chuyên phát cho Công ty chúng tôi theo địa chỉ: Tổ Chào Giá, Công ty cổ phần DAP số 2 – Vinachem – Thôn 6, Xã Xuân Giao, tỉnh Lào Cai, bên ngoài bì thư ghi rõ: “*Báo giá cạnh tranh cung cấp Shim chèn*” theo công văn số *1403* /DAP2-TCG – nơi nhận: Tổ chào giá - Công ty cổ phần DAP số 2 - Vinachem. Các hình thức chào giá khác qua fax, thư điện tử theo địa chỉ [vanthu.dap2@gmail.com](mailto:vanthu.dap2@gmail.com) đến trước thời hạn nhận thư chào giá dưới đây vẫn được chấp nhận.

- Thời gian nhận thư chào giá chậm nhất là 11 giờ 00 ngày 11/8/2025. Các thư chào giá đến sau thời điểm trên sẽ được trả lại nguyên trạng.

#### 4. Thời gian mở thư báo giá:

Công ty sẽ mở thư chào giá công khai tại văn phòng Công ty cổ phần DAP số 2 – Vinachem vào hồi 11 giờ 15 phút ngày 11/8/2025. Đơn vị tham gia chào giá có thể tham dự buổi mở thư chào giá theo thời gian và địa điểm nêu trên.

#### 5. Lựa chọn Nhà cung cấp:

Chúng tôi cam kết bảo mật các thông tin trong Thư chào giá của Nhà cung cấp trước giờ mở Thư chào giá. Lựa chọn nhà cung cấp theo tiêu chí:

- Chào đúng và đủ số lượng, tiêu chuẩn kỹ thuật đáp ứng yêu cầu.
- Đáp ứng yêu cầu báo giá. (*nêu rõ theo yêu cầu tại mục 2*)
- Tổng giá trị gói chào thấp nhất.

*Lưu ý: Công ty không xem xét thư chào giá của các nhà cung cấp đã và đang có tồn tại trong công tác nghiệm thu, bảo hành hoặc có lịch sử không hoàn thành hợp đồng cung cấp vật tư tương tự tại Công ty.*

Mọi thông tin liên hệ với Tổ chào giá- Công ty cổ phần DAP số 2 - Vinachem.  
Điện thoại: 0392566150 (Ms Ngoãn)/ 0833919299 (Ms Huyền)/0974236501 (Mr Thành)

Rất mong sự hợp tác của Quý Công ty./.

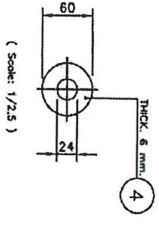
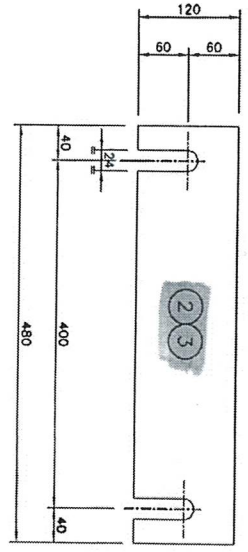
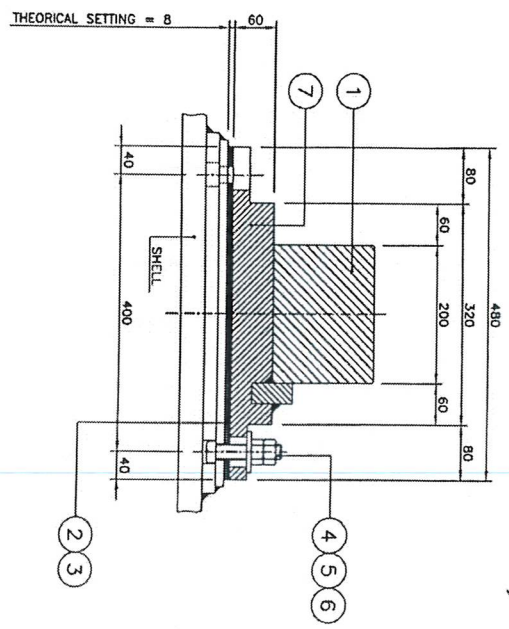
#### Nơi nhận:

- Như trên;
- Tổ thẩm định giá;
- Lưu: VT, KT.

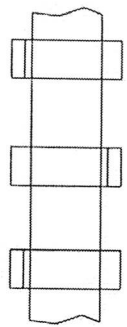


Vũ Việt Tiên

23M101



*[Handwritten signature]*



- 1- BOLT 1/8 SHOE TO SHELL (4 5 6 7)
- 2- INTRODUCE RIDING RING (1)
- 3- ADJUST PENDING SHOES AND NIVELATE WITH MILLIMETERS PLATES (2 3)

TO BE MOUNTED FOLLOWING THIS CRITERIA (ALTERNATIVELY ON EACH SIDE)

Item	Qty	Description	Material	Observations	Weight
7	60	SHOE	S 275 JR	** BY COMSPAIN **	
6	240	M-22 NUT DIN 934	INOX	** BY COMSPAIN **	
5	120	M-22 x 95 SCREW DIN 931	INOX	** BY COMSPAIN **	
4	120	# 60/24 # WASHER THICK: 6 mm.	S 275 JR	** BY COMSPAIN **	
3	180	480 x 120 x 2 PLATE	S 275 JR	** BY COMSPAIN **	
2	120	480 x 120 x 1 PLATE	S 275 JR	** BY COMSPAIN **	
1	2	RIDING RING	S 275 JR	** BY COMSPAIN **	

REV.	DESCRIPTION	DATE	BY	CHK.
1	UPDATED FOLLOWING TTQ COMMENTS	19/11/13		

SCALE: 1/5: 1/2.5

CUSTOMER/ TOYO THAI - VINACHEM ORDER/ 1765 CM 1212

TITLE/ GRANULATOR DRUM Ø 4 x 9 + 0,7 ASSEMBLY SPECIFICATIONS FOR RIDING RING

COMSPAIN

C/ BRAVO MURILLO, 23 28015 MADRID (ESPAÑA) RELAYASA

COMSPAIN

TECHNICAL MANAGER: LNU PROTECT MANAGER: APN ENGINEERING DEF.: JMJC

DRAWN: AML DATE: 06-11-13

REV.	DESCRIPTION	DATE	BY	CHK.	APP.	DATE
1	UPDATED FOLLOWING TTQ COMMENTS					
0	FOR APPROVAL					

DAP NO.2 - VINACHEM PROJECT

DAP NO.2 VINACHEM JSC



TOYO THAI CORPORATION PUBLIC COMPANY LIMITED

11/05/13

ISSUE MARK

FOR ISSUE

C-CUSTOMER

F-FIELD

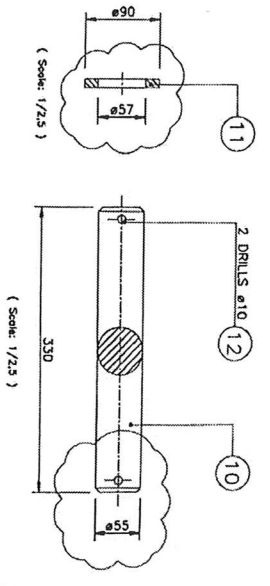
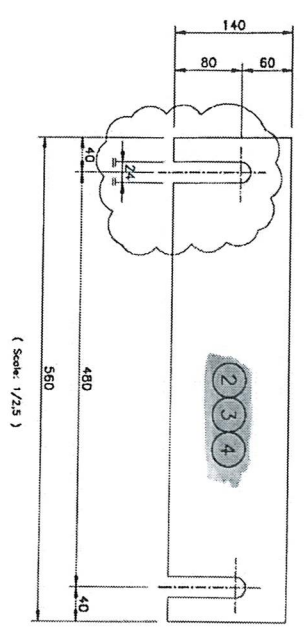
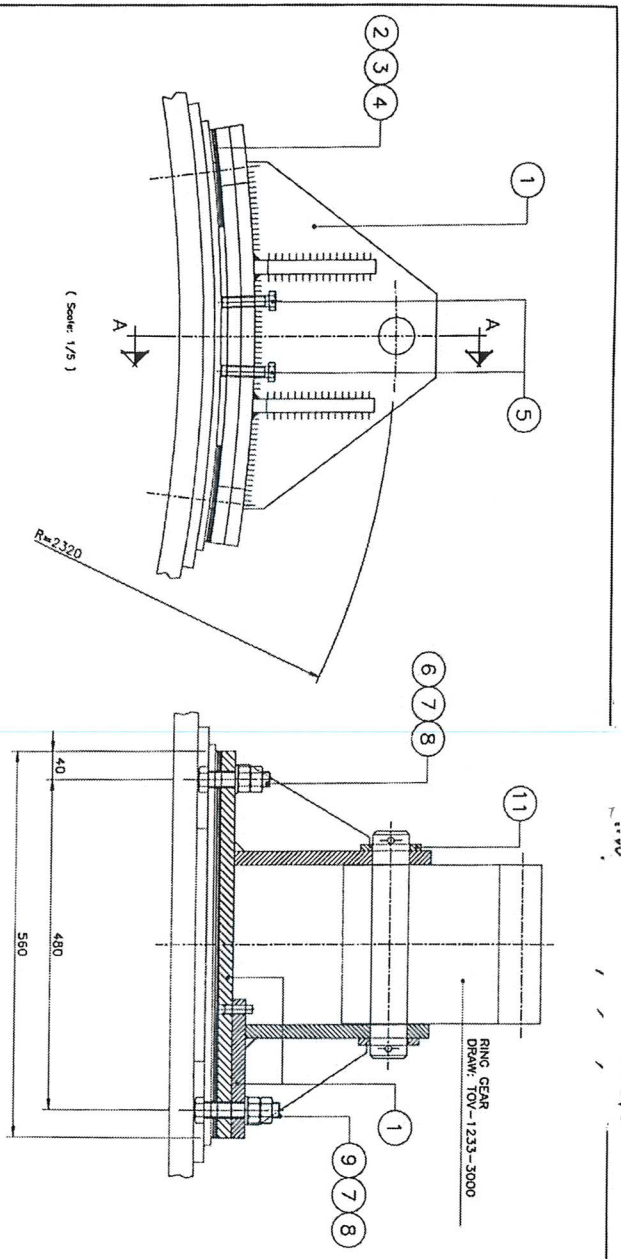
V-VENDOR

SCALE: 1/0:1.5:1/2.5

DWG. No. 23M101-11-003

DIN-A2

23M101



Item	Qty.	Description	Material	Observations	Weight
1	10	RING GEAR SUPPORT	S 275 JR	" BR COMSPAIN "	
2	20	560 x 140 x 3 PLATE	S 275 JR	" BR COMSPAIN "	
3	40	560 x 140 x 2 PLATE	S 275 JR	" BR COMSPAIN "	
4	40	350 x 140 x 1 PLATE	S 275 JR	" BR COMSPAIN "	
5	20	M-16 x 70 SCREW DIN 933	C: 8.8	" BR COMSPAIN "	
6	20	M-22 x 80 SCREW DIN 931	C: 8.8	" BR COMSPAIN "	
7	80	M-22 NUT DIN 934	C: 8.8	" BR COMSPAIN "	
8	40	A-25 FLANGE WASHER DIN 125	S 275 JR	" BR COMSPAIN "	
9	20	M-22 x 110 SCREW DIN 931	C: 8.8	" BR COMSPAIN "	
10	10	* 55 ROUND LENS - 330	2C45	" BR COMSPAIN "	
11	20	* 90/57 * WASHER THICK - 16 mm	COMSPAIN	" BR COMSPAIN "	

COMSPAIN CORPORATION PUBLIC COMPANY LIMITED

23M101-11-002 (1/2)

SCALE: 1/10:1/5:1/25

DWG. No. 23M101-11-002 (1/2)

DIN-A2

GRANULATOR DRUM Ø 4 x 9 + 0.7

ASSEMBLY SPECIFICATIONS FOR GIRTH GEAR SUPPORTS

REV. 1 UPDATED FOLLOWING TQC COMMENTS 18/11/13 AAL

SCALE/1/10: 1/5: 1/25 TOVCCOSM DRAWING/ TOV-1233-3001 REV.-1

CUSTOMER/ TOYO THAI - VINACHEM ORDER/ 1765 CM 1212

TITLE/ GRANULATOR DRUM Ø 4 x 9 + 0.7

ASSEMBLY SPECIFICATIONS FOR GIRTH GEAR SUPPORT

DATE: 05-11-13 TECHNICAL MANAGER: LML PROJECT MANAGER: AN ENGINEERING DEP.: JMEC

COMSPAIN CORPORATION PUBLIC COMPANY LIMITED

23M101-11-002 (1/2)

11/05/13

DAP NO.2 - VINACHEM PROJECT

DAP NO.2 VINACHEM JSC

COMSPAIN CORPORATION PUBLIC COMPANY LIMITED

23M101-11-002 (1/2)

11/05/13

COMSPAIN CORPORATION PUBLIC COMPANY LIMITED

23M101-11-002 (1/2)

11/05/13

COMSPAIN CORPORATION PUBLIC COMPANY LIMITED

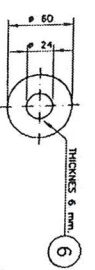
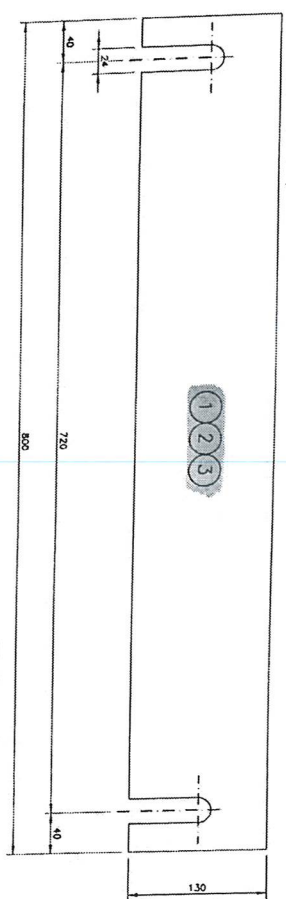
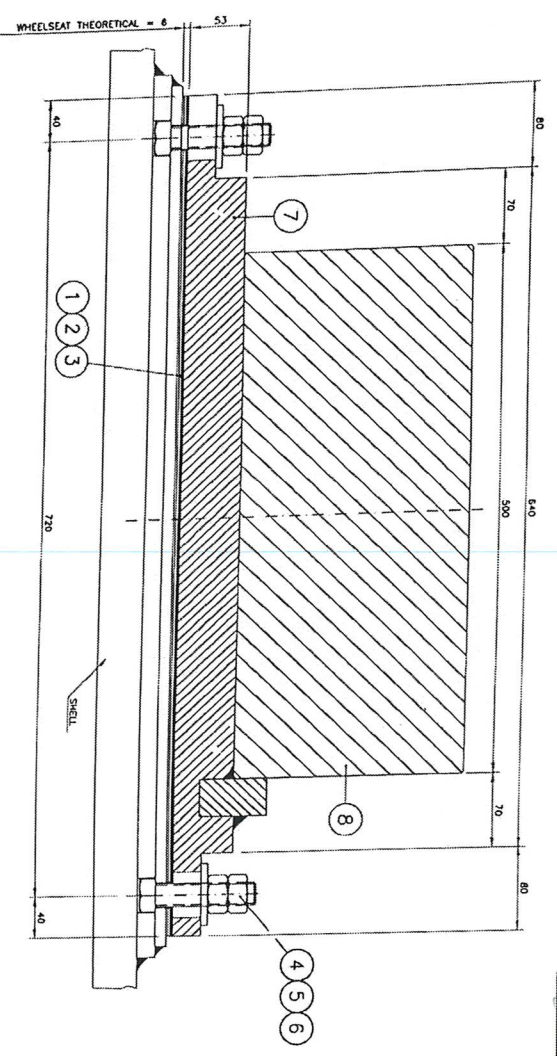
23M101-11-002 (1/2)

11/05/13

COMSPAIN CORPORATION PUBLIC COMPANY LIMITED

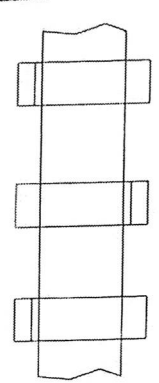
23M101-11-002 (1/2)

11/05/13



<input checked="" type="checkbox"/>	APPROVED
<input type="checkbox"/>	NOT FACETED & RESUBMIT
<input type="checkbox"/>	REVIEWED WITH COMMENTS
<input type="checkbox"/>	REVIEW AND NOT RETURNED
DATE	06-Dec-13
PROJECT	MT MT
ORGANIZATION	TOTO-TAI CORPORATION PLC.

- TO BE MOUNTED FOLLOWING THIS CRITERIA. (ALTERNATELY ON EACH SIDE)
- 1- BOLT 1st SHOE TO SHELL (4 5 6 7)
  - 2- INTRODUCE RIDING RING (8)
  - 3- ADJUST PENDING SHOES AND NIVELATE WITH MILLIMETERS PLATES (1 2 3)



Item	Qty.	Description	Material	Observations	Weight
1	60	800 x 130 x 3 PLATE	5 275 JR	BT COMSPAIN	
2	60	800 x 130 x 2 PLATE	5 275 JR	BT COMSPAIN	
3	60	800 x 130 x 1 PLATE	5 275 JR	BT COMSPAIN	
4	240	M-22 NUT DM S34	C. B.8	BT COMSPAIN	
5	120	M-22 x 90 SCREW DM S31	C. B.8	BT COMSPAIN	
6	120	# 60 / 24 x THICKNESS 6 mm.	5 275 JR	BT COMSPAIN	
7	60	800 x 130 x 33 PLATE	5 275 JR	BT COMSPAIN	
8	2	RIDING RING		BT COMSPAIN	

SCALE: 1/3

DESCRIPTION: DRYER DRUM Ø 4 x 30

CUSTOMER/TOYO - VINACHEM

ORDER/ 1765 CM 1212

DATE: 05-11-13

TECHNICAL NUMBER: LUM

PROJECT NUMBER: DM

ENGINEERING DEPT.: JMC

SCALE: 1/3

TOYSSCLM

TOY-1233-2002

REV: 1

DATE: 20-11-13

SCALE: 1/3

DWG. No. 23M102-11-003

**COMSPAIN**

GRUPO EMPRESARIAL 2015 S.M. (S.A.)

RENTAL

ISO 9001

RENTAL

REV.	DESCRIPTION	DATE	BY	CHECKED	DATE	BY
0	FOR APPROVAL	11/05/13				

DAP NO.2 - VINACHEM PROJECT

DAP NO.2 VINACHEM JSC

**COMSPAIN**

**CECO**

**TECH**

**TECH**

Ustah Jitabatu perlisatya d'In (KUTUBU)

TOTO-TAI CORPORATION PUBLIC COMPANY LIMITED

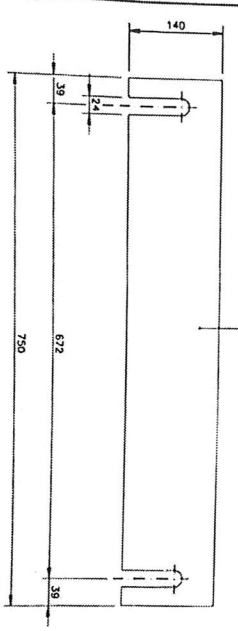
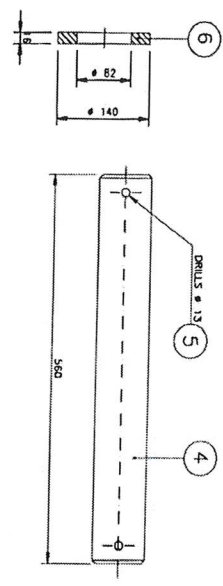
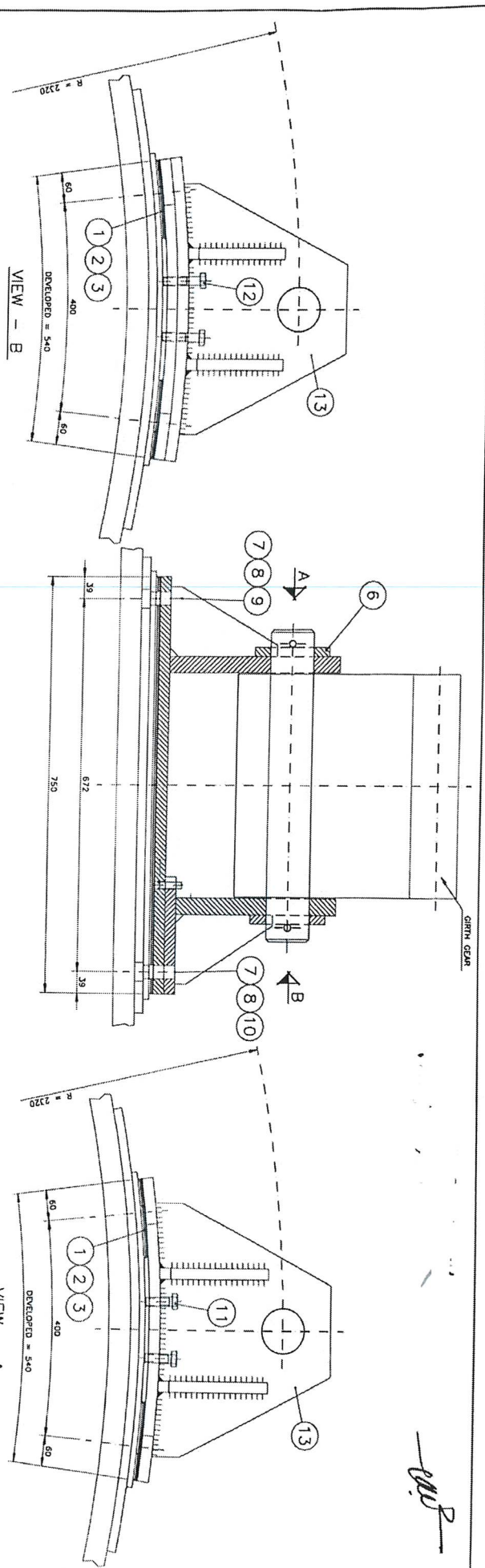
11/05/13

SCALE 1:3

DWG. No. 23M102-11-003

DIN-A2

23 M102



REV.	DATE	DESCRIPTION	BY	CHK'D	APP'D	DATE
1	20-11-13	UPDATED	ADJ			

REV.	DATE	DESCRIPTION	BY	CHK'D	APP'D	DATE
0		FOR APPROVAL				
1		10 GIRTH GEAR SUPPORT	BY COMSPAN			
2		M-16 x 70 SCREW DIN 933	C: 8.8			
3		M-16 x 50 SCREW DIN 933	C: 8.8			
4		M-22 x 110 SCREW DIN 931	C: 8.8			
5		M-22 PLATE WASHER DIN 125	S 275 JR			
6		M-22 NUT DIN 934	C: 8.8			
7		M-22 x 90 SCREW DIN 931	C: 8.8			
8		WASHER # 140/82 # THICK 18 mm	S 275 JR			
9		COTTER PIN # 127 DIN 94	COMMERCE			
10		# 60 ROUND LENG - 560	S 275 JR			
11		750 x 140 x 3 PLATE	S 275 JR			
12		750 x 140 x 2 PLATE	S 275 JR			
13		750 x 140 x 1 PLATE	S 275 JR			

SCALE: 1/5  
 CUSTOMER: TOYO - VINACHEM  
 TITLE: DRYER DRUM  $\phi$  4 x 30 + 0,9  
 ASSEMBLY SPECIFICATIONS FOR GIRTH GEAR SUPPORT  
 DRAWN: ADJ  
 DATE: 05-11-13  
 TECHNICAL MANAGER: LAM  
 PROJECT MANAGER: DPN  
 ENGINEERING DEPT.: MEC  
 ORDER/ 1765 CM 1212  
 REV: -1

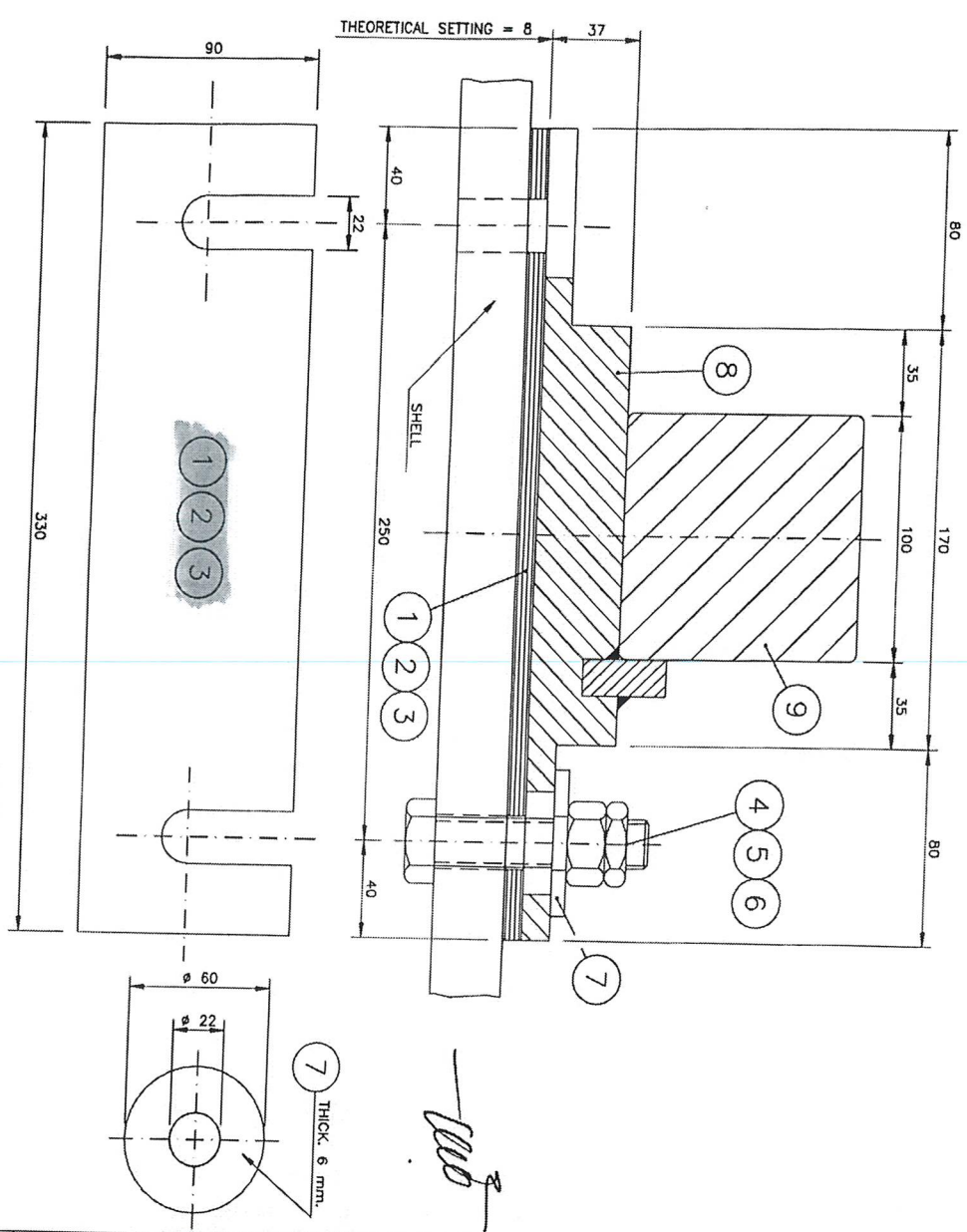
**COMSPAN**  
 CIBAWO SUKULTA 23 38015 MARDI GEMAKIN REKAYASA  
 1003001  
 1003002  
 1003003  
 1003004  
 1003005  
 1003006  
 1003007  
 1003008  
 1003009  
 1003010  
 1003011  
 1003012  
 1003013  
 1003014  
 1003015  
 1003016  
 1003017  
 1003018  
 1003019  
 1003020  
 1003021  
 1003022  
 1003023  
 1003024  
 1003025  
 1003026  
 1003027  
 1003028  
 1003029  
 1003030  
 1003031  
 1003032  
 1003033  
 1003034  
 1003035  
 1003036  
 1003037  
 1003038  
 1003039  
 1003040  
 1003041  
 1003042  
 1003043  
 1003044  
 1003045  
 1003046  
 1003047  
 1003048  
 1003049  
 1003050  
 1003051  
 1003052  
 1003053  
 1003054  
 1003055  
 1003056  
 1003057  
 1003058  
 1003059  
 1003060  
 1003061  
 1003062  
 1003063  
 1003064  
 1003065  
 1003066  
 1003067  
 1003068  
 1003069  
 1003070  
 1003071  
 1003072  
 1003073  
 1003074  
 1003075  
 1003076  
 1003077  
 1003078  
 1003079  
 1003080  
 1003081  
 1003082  
 1003083  
 1003084  
 1003085  
 1003086  
 1003087  
 1003088  
 1003089  
 1003090  
 1003091  
 1003092  
 1003093  
 1003094  
 1003095  
 1003096  
 1003097  
 1003098  
 1003099  
 1003100  
 1003101  
 1003102  
 1003103  
 1003104  
 1003105  
 1003106  
 1003107  
 1003108  
 1003109  
 1003110  
 1003111  
 1003112  
 1003113  
 1003114  
 1003115  
 1003116  
 1003117  
 1003118  
 1003119  
 1003120  
 1003121  
 1003122  
 1003123  
 1003124  
 1003125  
 1003126  
 1003127  
 1003128  
 1003129  
 1003130  
 1003131  
 1003132  
 1003133  
 1003134  
 1003135  
 1003136  
 1003137  
 1003138  
 1003139  
 1003140  
 1003141  
 1003142  
 1003143  
 1003144  
 1003145  
 1003146  
 1003147  
 1003148  
 1003149  
 1003150  
 1003151  
 1003152  
 1003153  
 1003154  
 1003155  
 1003156  
 1003157  
 1003158  
 1003159  
 1003160  
 1003161  
 1003162  
 1003163  
 1003164  
 1003165  
 1003166  
 1003167  
 1003168  
 1003169  
 1003170  
 1003171  
 1003172  
 1003173  
 1003174  
 1003175  
 1003176  
 1003177  
 1003178  
 1003179  
 1003180  
 1003181  
 1003182  
 1003183  
 1003184  
 1003185  
 1003186  
 1003187  
 1003188  
 1003189  
 1003190  
 1003191  
 1003192  
 1003193  
 1003194  
 1003195  
 1003196  
 1003197  
 1003198  
 1003199  
 1003200

**DAP NO.2 - VINACHEM PROJECT**  
 DAP NO.2 VINACHEM JSC  
 THIS DRAWING INCLUDING ANY PARTS OR PARTS LIST FEATURES, DIMENSIONS, CONFIDENTIAL INFORMATION OF THE TOYO-TIHA CORPORATION AND ITS USE IS CONSIDERED UNLAWFUL AND THE USER'S AGREEMENT NOT TO REPRODUCE THE DRAWING FOR ANY PURPOSE SPECIFICALLY FORBIDDEN IN WRITING BY THE TOYO-TIHA CORPORATION PUBLIC COMPANY LTD.

**TOYO-TIHA CORPORATION PUBLIC COMPANY LIMITED**  
 11/05/13  
 DRYER DRUM  $\phi$  4 x 30 + 0,9  
 ASSEMBLY SPECIFICATIONS FOR GIRTH GEAR SUPPORT  
 SCALE 1:5  
 DWG. NO. 23M102-11-002 (1/2)  
 DIN-A2

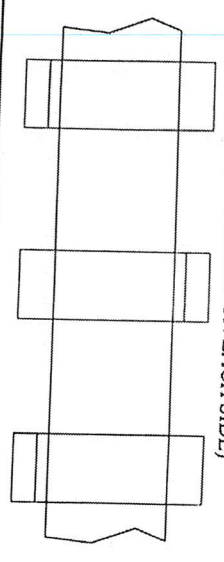
23M103.

101 to rule 4; 5, 6



- 1- BOLT 1st SHOE TO SHELL. (4) (5) (6) (7) (8)
- 2- INTRODUCE RIDING RING. (9)
- 3- ADJUST PENDING SHOES AND NIVELATE WITH MILLIMETERS PLATES. (1) (2) (3)

TO BE MOUNTED FOLLOWING THIS CRITERIA. (ALTERNATELY ON EACH SIDE)



Item	Qty	Description	Material	Observations	Weight
2		RIDING RING			
44		5 275 JR		BY COMSPAN	
68		# 60/22 # PLATE WASHER THICK 6 mm.	5 275 JR	BY COMSPAN	
68		M-20 NUT DN-934		BY COMSPAN	
68		M-20 NUT DN-934		BY COMSPAN	
68		M-20 x 95 SCREW DN-931		BY COMSPAN	
44		320 x 90 x 3 PLATE	5 275 JR	BY COMSPAN	
66		320 x 90 x 2 PLATE	5 275 JR	BY COMSPAN	
44		320 x 90 x 1 PLATE	5 275 JR	BY COMSPAN	

DRAWING: A01 DATE: 06-11-13 TECHNICAL MANAGER: LUI PROJECT MANAGER: DPA ENGINEERING DEPT.: MEC  
 SCALE: 1/2 TOYRCALM DRAWING/ TOY-1233-4002 REV.-1  
 CUSTOMER/TOYO - VINACHEM ORDER/ 1765 CM 1212  
 TITLE/ COATER DRUM Ø 2,4 x 7  
 ASSEMBLY SPECIFICATIONS FOR RIDING RING

C/BAVIA MUELLO 23 2815 MADRID (ESPANA) REV:VNSA  
 COMSPAN XXI  
 This drawing is property of COMSPAN, it cannot be reproduced without COMSPAN'S authorization.

REV.	FOR APPROVAL	DESCRIPTION	A01	JMEC	SMV	DPH	DPH	LUI	DATE
0									11/06/13

DAP NO.2 - VINACHEM PROJECT  
 DAP NO.2 VINACHEM JSC

THE DRAWING, INCLUDING ANY PATENTED OR PROPRIETARY FEATURES, ERRORS CONTAINED, INFORMATION OF THE TOYO-TAI CORPORATION AND ITS USE IS CONSIDERED THE USER'S RESPONSIBILITY. THE USER SHALL BE RESPONSIBLE FOR THE MATERIAL DESCRIBED THEREON, NOT TO USE THE DRAWING FOR ANY PURPOSES SPECIALLY PERMITTED IN WRITING BY THE TOYO-TAI CORPORATION PUBLIC COMPANY LTD.

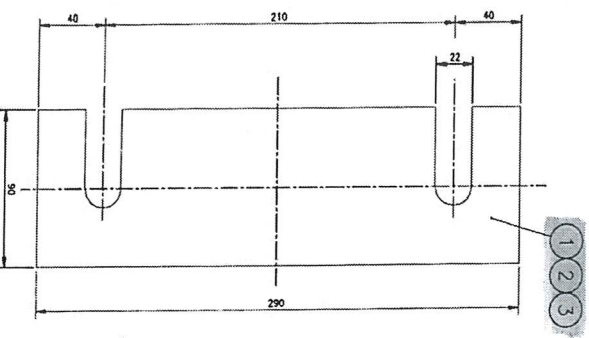
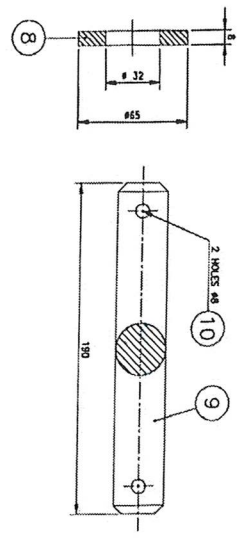
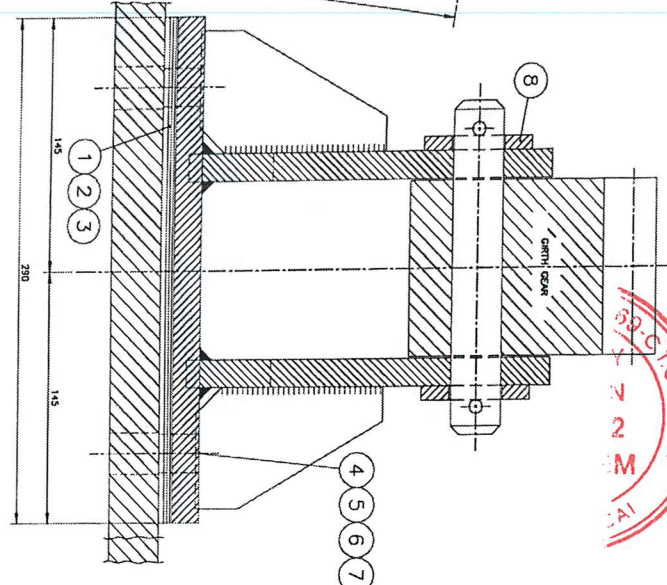
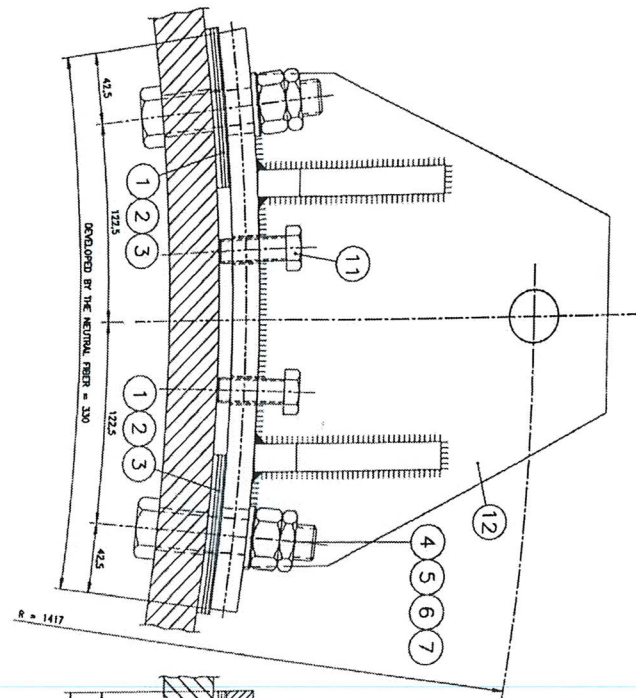
TOYO-TAI CORPORATION PUBLIC COMPANY LIMITED  
 11/06/13

COATER DRUM Ø 2,4 x 7  
 ASSEMBLY SPECIFICATIONS FOR RIDING RING  
 SCALE 1:2 DWG. No. 23M103-11-003

23M103

Verf. hr. mnc. 1:2, 3

23M103



*[Handwritten signature]*

Item	Qty	Description	Material	Observations	Weight
12	8	GIRTH GEAR SUPPORT	S 275 JR	BY COMPAIN	
11	4	M-14 x 40 SCREW DIN-933	C: 8.8	BY COMPAIN	
10	16	COTTER PIN # 721 DIN 94	S 275 JR	BY COMPAIN	
9	8	ROUNO 430 LING-190	F-114	BY COMPAIN	
8	16	WASHER #65/32 THK-48	S 275 JR	BY COMPAIN	
7	32	M-20 PLATE WASHER DIN-125	S 275 JR	BY COMPAIN	
6	32	M-20 NUT DIN-934	C: 8.8	BY COMPAIN	
5	32	M-20 NUT DIN-934	C: 8.8	BY COMPAIN	
4	32	M-20 x 1.5 SCREW DIN 933	C: 8.8	BY COMPAIN	
3	16	200 x 90 x 3 PLATE	S 275 JR	BY COMPAIN	
2	32	280 x 90 x 2 PLATE	S 275 JR	BY COMPAIN	
1	16	280 x 90 x 1 PLATE	S 275 JR	BY COMPAIN	

REV.	DESCRIPTION	DATE	BY
1	UPDATED	20-11-13	AKM
2	TOVRSKOM		SKM

CUSTOMER/ TOYO - VINACHEM  
 TITLE/ COATER DRUM Ø 2,4 x 7  
 ASSEMBLY SPECIFICATIONS FOR GIRTH GEAR SUPPORT  
 DRAWN: AKM DATE: 08-11-13 TECHNICAL MANAGER: LUDJ PROJECT MANAGER: DPM ENGINEERING DEPT.: IMEC

**COMPAIN**  
 CIBANO MARILLO, 23 28015 MADRID (ESPAÑA) BENEFAKSA  
 This drawing is property of COMPAIN. It cannot be reproduced without COMPAIN'S authorization.

REV.	DESCRIPTION	APPROVED	DATE
0	FOR APPROVAL	AKM	11/08/13

DAP NO.2 - VINACHEM PROJECT  
 DAP NO.2 VINACHEM JSC



USHA Corporation Public Company Limited  
 TOYO-TAMI CORPORATION PUBLIC COMPANY LIMITED  
 No. F-032  
 02/04/13

COATER DRUM Ø 2,4 x 7  
 ASSEMBLY SPECIFICATIONS FOR GIRTH GEAR SUPPORT  
 SCALE 1:2 DWG. No. 23M103-10-002 (1/2)  
 DIN-A2