

Số: 2091 /DAP2-TCG

V/v Báo giá cạnh tranh cung cấp  
Vật tư gia công chế tạo

Lào Cai, ngày 12 tháng 11 năm 2025

## THƯ MỜI CHÀO GIÁ

Kính gửi: .....

Công ty Cổ phần DAP số 2 – Vinachem đang có nhu cầu nhận Báo giá cạnh tranh cung cấp Vật tư gia công chế tạo. Đề nghị Quý Công ty nghiên cứu, tham gia chào giá theo các nội dung công việc cụ thể như sau:

### 1. Vật tư, thông số kỹ thuật

Stt	Tên vật tư/Hàng hóa	Quy cách kỹ thuật	ĐVT	Số lượng
01	Ống lót bơm 21VP401	Theo bản vẽ	Cái	02
02	Nắp chặn 21VP401	Theo bản vẽ	Cái	02
03	Bộ điện cực	(điện cực + chân ren), bản vẽ đính kèm	Bộ	38
04	Bộ bánh răng HGT quạt 14T201	Sao chép theo mẫu	Bộ	01
05	Bulong hãm cánh quạt 14T201	Theo bản vẽ	Cái	12
06	Trục adapter	Theo bản vẽ	Cái	01
07	Trục bơm 21P205B	Theo bản vẽ	Cái	01
08	Khớp nối đầu ra HGT 21A504	Theo bản vẽ	Bộ	01
09	Moay ơ cánh khuấy 21A504	Theo bản vẽ	Cái	01

### 2. Nội dung và yêu cầu báo giá

#### 2.1. Thư báo giá bao gồm những nội dung sau

- Thời gian cung cấp hàng: Nhà cung cấp báo tiến độ sớm nhất.
- Hàng mới 100%.
- Tài liệu giao hàng:
  - + Cung cấp chứng chỉ xuất xưởng.
  - + Cung cấp giấy kiểm định mẫu vật liệu chế tạo do đơn vị giám định độc lập phát hành đối với các mục vật tư chế tạo từ vật liệu SUS316 (bản gốc).
- Bảo hành:
  - + 12 tháng đối với mục 1,3,4,7,9;
  - + 06 tháng đối với mục 2,5,6,8.
- Hiệu lực của thư chào giá: Trong vòng 30 ngày kể từ ngày mở thư chào giá.
- Địa điểm giao hàng: Tại kho Công ty cổ phần DAP số 2 – Vinachem.
- Thời gian thanh toán: Thanh toán 95% giá trị hợp đồng trong vòng 45 ngày kể từ

ngày bên Bán bàn giao vật tư và hồ sơ thanh toán theo hợp đồng, 5% giá trị hợp đồng còn lại được thanh toán trong vòng 10 ngày kể từ khi hết thời hạn bảo hành theo quy định; Hoặc thanh toán 100% giá trị hợp đồng trong vòng 45 ngày kể từ ngày kể từ ngày bên Bán bàn giao hồ sơ thanh toán theo hợp đồng và bên Bán nộp bảo lãnh bảo hành trị giá 5% giá trị hợp đồng (Nội dung của Bảo lãnh bảo hành phải được sự chấp thuận của bên mua và thư bảo lãnh có hiệu lực tối thiểu bằng thời gian bảo hành kể từ ngày phát hành).

- Hợp đồng: Theo đơn giá cố định.

- Phương thức lựa chọn đơn vị cung cấp: Lựa chọn nhà cung cấp chào đủ danh mục hàng hoá trên có tổng giá trị thấp nhất và đáp ứng đầy đủ các tiêu chí trên.

## 2.2. Hình thức và thời gian gửi thư chào giá

- Đề nghị Quý Công ty gửi thư chào giá bằng phong bì kín có niêm phong và gửi trực tiếp hoặc qua đường chuyển phát cho Công ty chúng tôi theo địa chỉ: Tổ Chào Giá, Công ty cổ phần DAP số 2 – Vinachem, Thôn 6, xã Tăng Loỏng, tỉnh Lào Cai, bên ngoài bì thư ghi rõ: “*Báo giá cạnh tranh cung cấp Vật tư gia công chế tạo*” theo công văn số 2091/.../DAP2-TCG – nơi nhận: Tổ chào giá- Công ty CP DAP số 2 - Vinachem. Các hình thức chào giá khác qua fax, thư điện tử theo địa chỉ [vanthu.dap2@gmail.com](mailto:vanthu.dap2@gmail.com) đến trước thời hạn nhận thư chào giá dưới đây vẫn được chấp nhận.

- Thời gian nhận thư chào giá chậm nhất là 11 giờ ngày 18 / 11 /2025. Các thư chào giá đến sau thời điểm trên sẽ được trả lại nguyên trạng.

## 2.3. Thời gian mở thư chào giá

Công ty sẽ mở thư chào giá công khai tại văn phòng Công ty cổ phần DAP số 2 – Vinachem vào hồi 11 giờ 15 phút ngày 18 / 11 /2025. Đơn vị tham gia chào giá có thể tham dự buổi mở thư chào giá theo thời gian và địa điểm nêu trên.

## 3. Lựa chọn Nhà cung cấp:

Chúng tôi cam kết bảo mật các thông tin trong Hồ sơ chào giá của Nhà cung cấp trước giờ mở Hồ sơ chào giá. Lựa chọn NCC theo tiêu chí:

- Chào đúng và đủ số lượng, tiêu chuẩn kỹ thuật đáp ứng yêu cầu.
- Đáp ứng yêu cầu báo giá.
- Tổng giá trị gói chào thấp nhất.

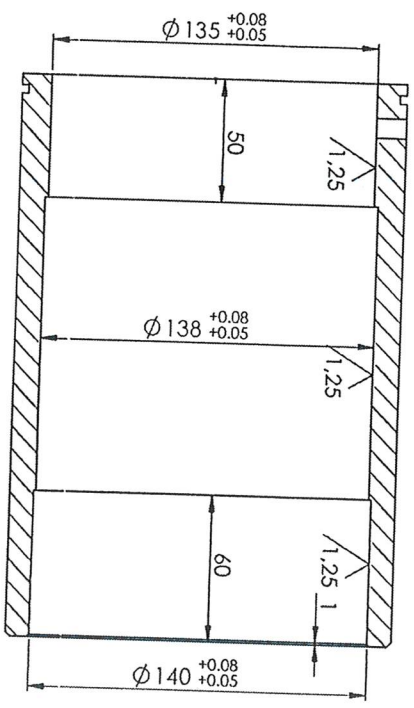
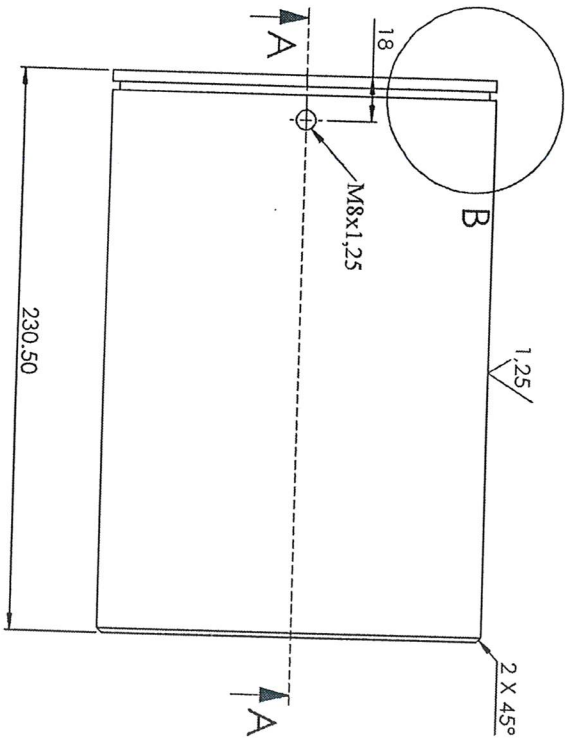
Mọi thông tin liên hệ với Tổ chào giá- Công ty cổ phần DAP số 2 - Vinachem. Điện thoại: 0392566150(Ms Ngoãn)/0833919299(Ms Huyền)/0974236501(Mr Thành)

Rất mong sự quan tâm hợp tác của Quý Công ty./.

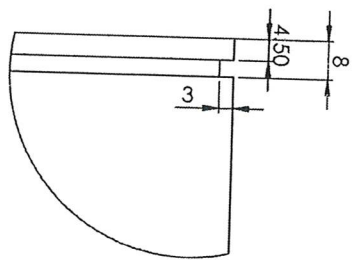
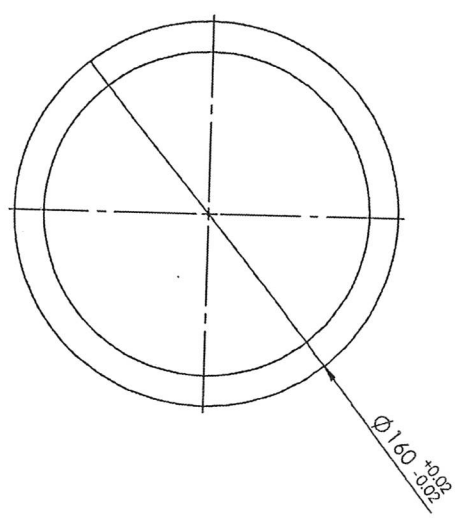
### Nơi nhận:

- Như trên;
- Tổ thẩm định giá;
- Lưu: VT, TCG.






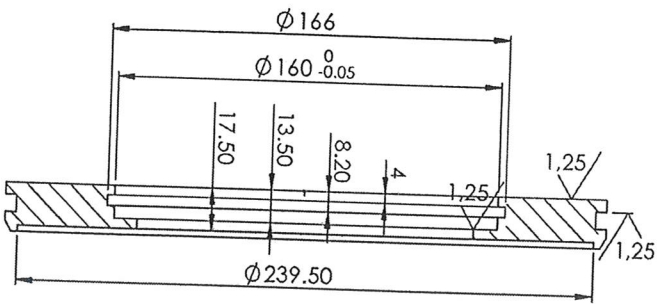
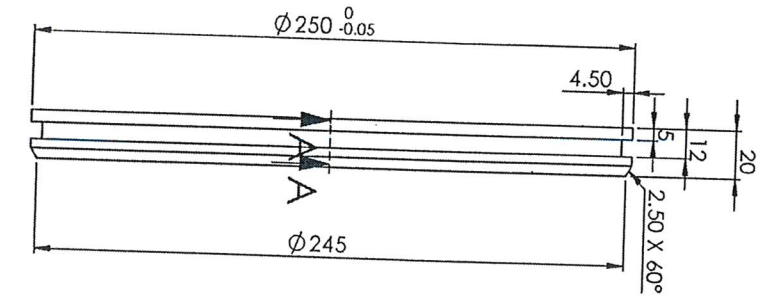
SECTION A-A



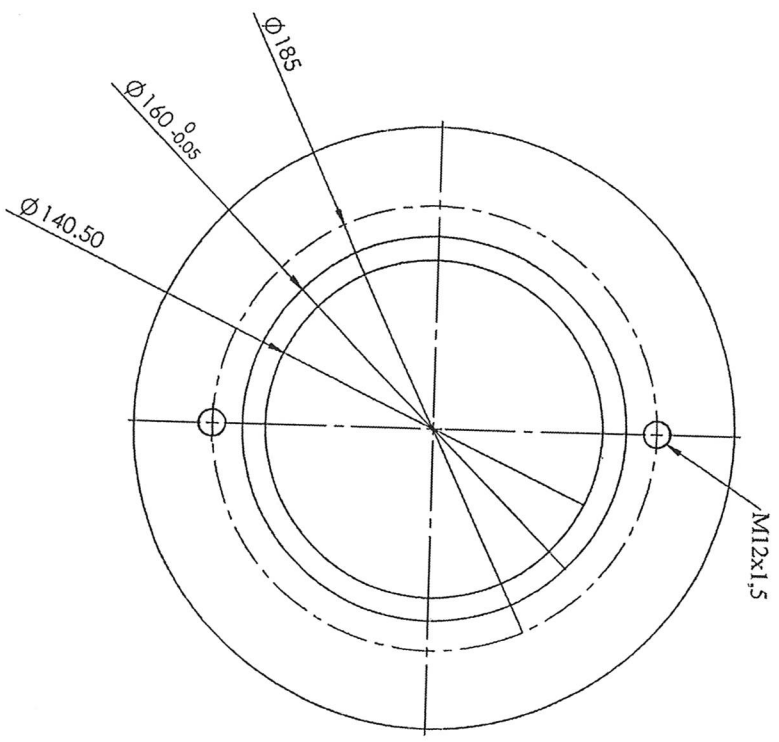
DETAIL B  
SCALE 1 : 1

Sđ	SI	Sđ	Chữ ký	Ngày	BOM CHÂN KHÔNG 21VP401		
Vẽ		Pl. Th. Long	<i>[Signature]</i>		ØNG LỐT TRỤC		
X. PA		Ng. V. Hoàng	<i>[Signature]</i>		Vật Liệu: 316	Số lượng	K. lượng
P. CD		Ng. V. Hải	<i>[Signature]</i>				
P. KTH		D. D. Tuấn			 CÔNG TY CỔ PHẦN DAP SỐ 2 - VINACHEM XƯƠNG PHA		

PA 220 (PA 1)



SECTION A-A  
SCALE 1 : 2



huc 2

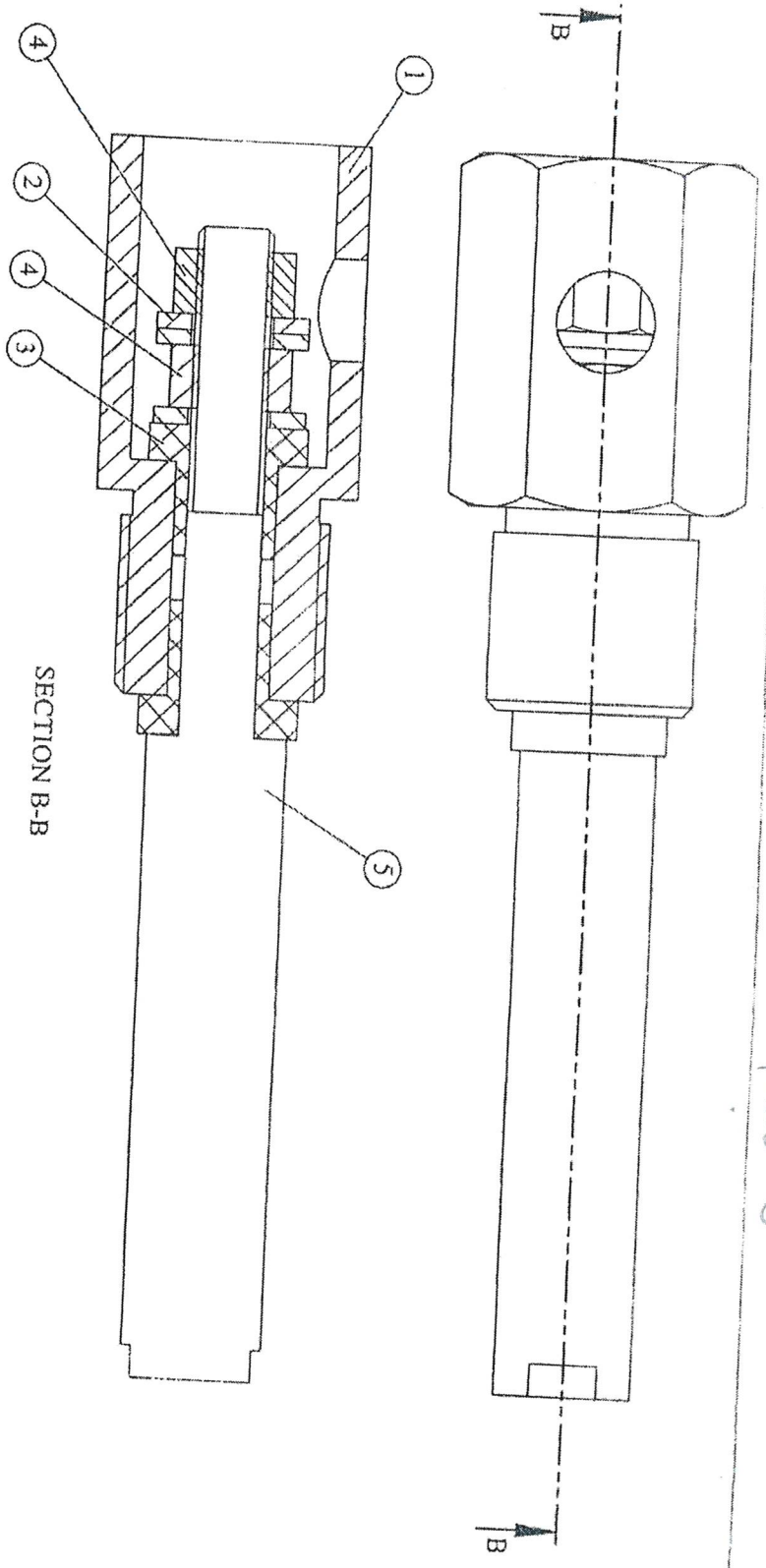
(41) 022 4

Sđ	SI	Sđ	Chữ ký	Ngày	BƠM CHÂN KHÔNG 21VP401 NẬP CHÂN Vật Liệu: C45	
Vs	Ph. Th. Long					
X. PA	Ng. V. Hoàng					
P. CD	Ng. V. Hải					
P. KTH	Đ. Đ. Tuyên				CÔNG TY CỔ PHẦN ĐÁP SỐ 2 - VINACHEM XƯƠNG PHA	

21VP401.NC

Số lượng K. lượng Tỷ lệ

Mục 8



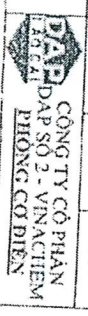
SECTION B-B

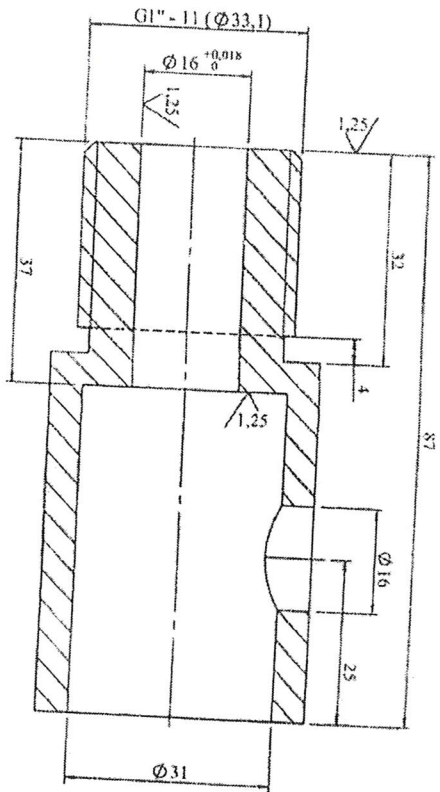
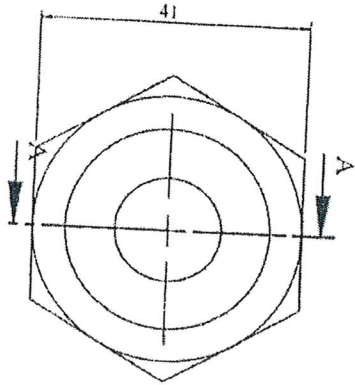
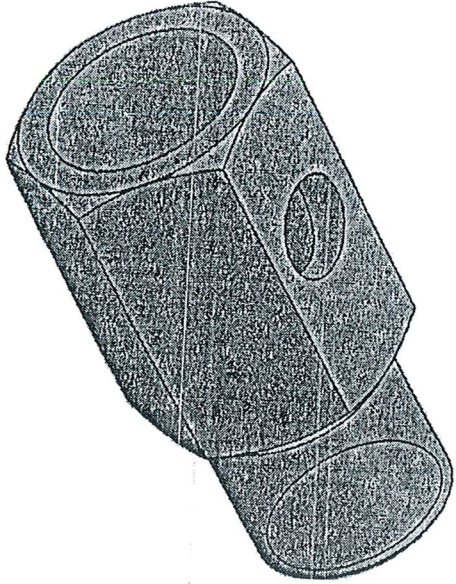
5	Đầu phun	Bản vẽ DC03	Cái	01
4	Ê cu	SUS316, M12	Cái	02
3	Gioăng	Bản vẽ DC03	Cái	02
2	Đệm	316, Ø 13x24 dày 2,5	Cái	03
1	Vỏ	Bản vẽ DC02	Cái	01
STT	Vật tư	Thông số	Đv	Sl

ĐẦU ĐIỆN CỰC

Sđ	Sl	Sđ	Ký	Ngày	BẢN VẼ TỔNG THỂ	DC01	
Vỏ	Đông V Hoàn	Sđ	Ký	Ngày			
P.CĐ	Ng. V. Hải				Số lượng	K.lượng	Tỉ lệ
X.Đ.ĐI	Thần V Hợp				01		1:1

VẬT LIỆU:  
SUS316

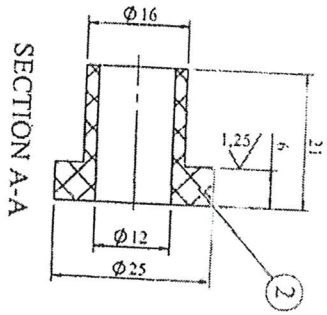
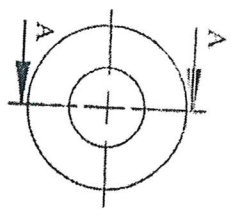
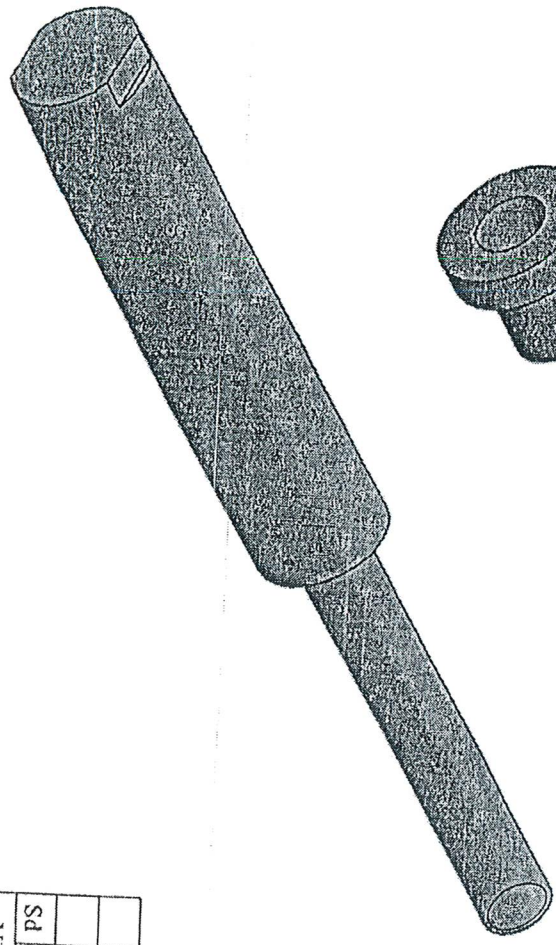
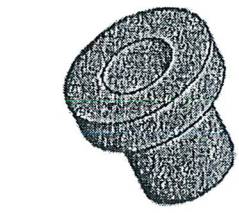
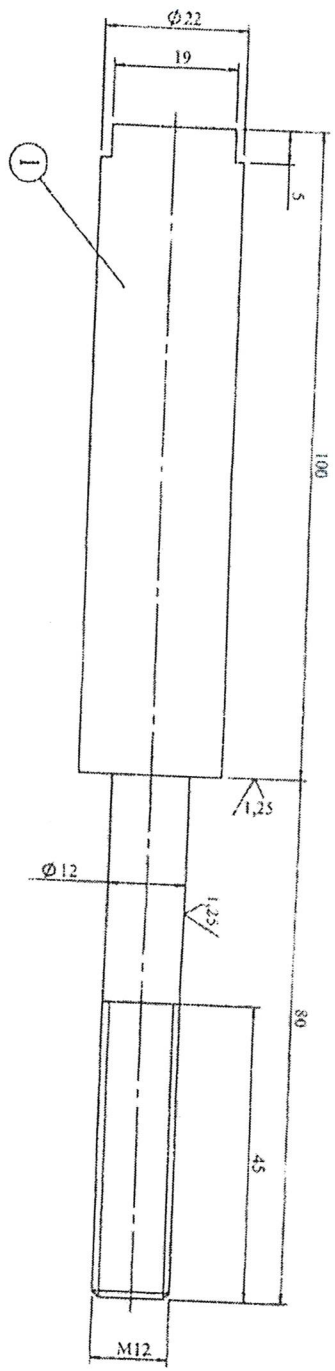




SECTION A-A

M3

DẦU ĐIỆN CỰC			
Sđ	S1	Sđ	Ký
Vc	Đông V Hoàn	Ngày	
P/CD	Ng. V. Hải		
X DBL	Thân V Hộp		
VẬT LIỆU: SUS316		DCC02	
VỎ		Số lượng	K. lượng
		01	Tỉ lệ
			1:1
CÔNG TY CỔ PHẦN <b>DAP</b> ĐDAP SỐ 2 - VINACHEM PHÒNG CƠ ĐIỆN			



Page 3

**ĐẦU ĐIỆN CỰC**

STT	Vật tư	Thông số	Dv	SI
2	Giống	Vật liệu PTFE	Cái	02
1	Đầu phun	Vật liệu SUS316	Cái	01

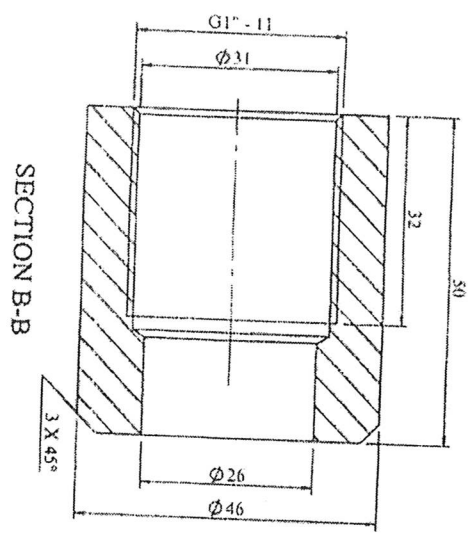
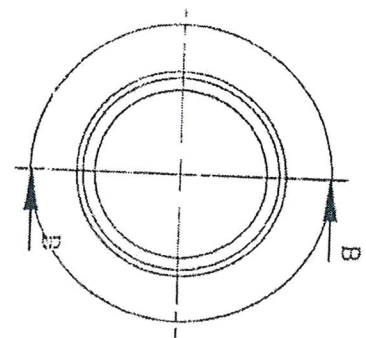
Sđ	SI	Sđ	Sđ	Ký	Ngày
Vẽ	Đông V Hoàn	Ng. V. Hải			
P.CĐ	Thân V. Hợp				
X. B/DL					

**ĐẦU PHUN VÀ GIOĂNG**

Số lượng		K. lượng		Tỉ lệ
01				1:1

**CÔNG TY CỔ PHẦN ĐIỆN**  
**ĐÁP SỐ 2, VINACHEM**  
**PHÒNG CƠ ĐIỆN**

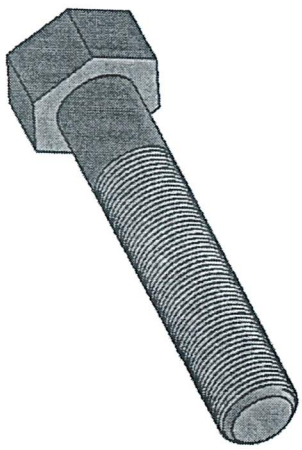
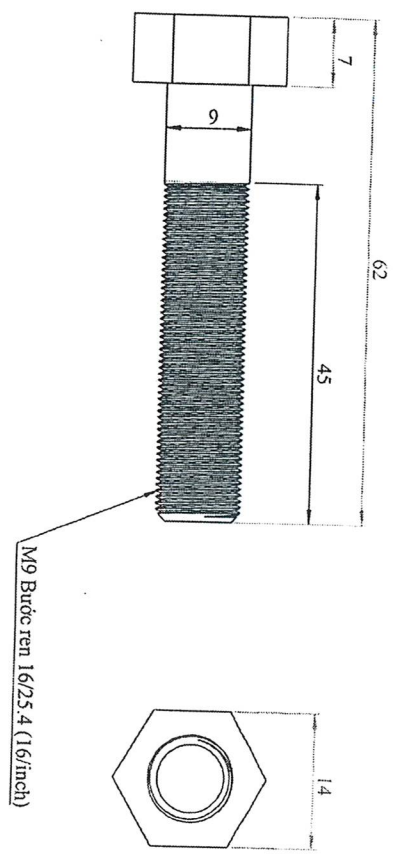
Mức 3




DẦU ĐIỆN CỰC				
Sđ	SI	Sđ	Ký	Ngày
Vẽ	Đông V. Huân			
PCB	Ng. V. Hải			
X.P/DL	Thân V. Hợp			
Vật Liệu: SUS316		ĐỒNG REN		
DC04		Số lượng	K.lượng	Tỉ lệ
				1:1

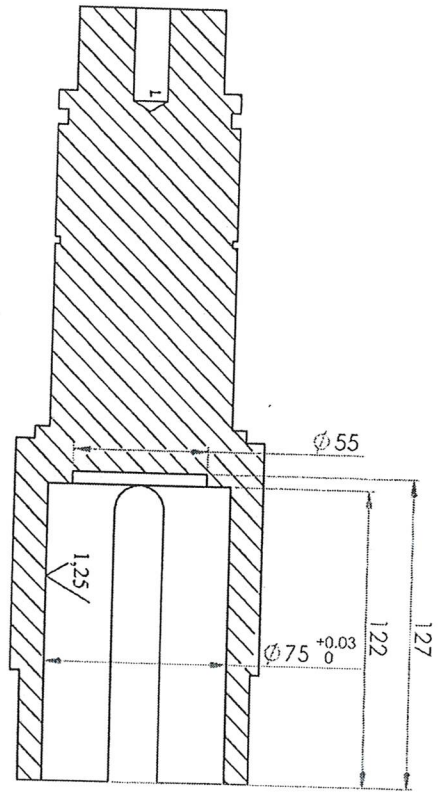
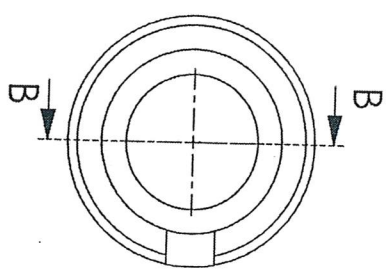
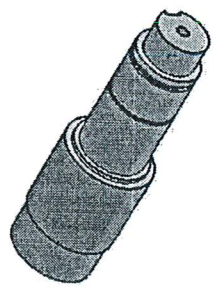
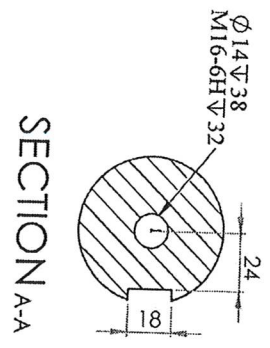
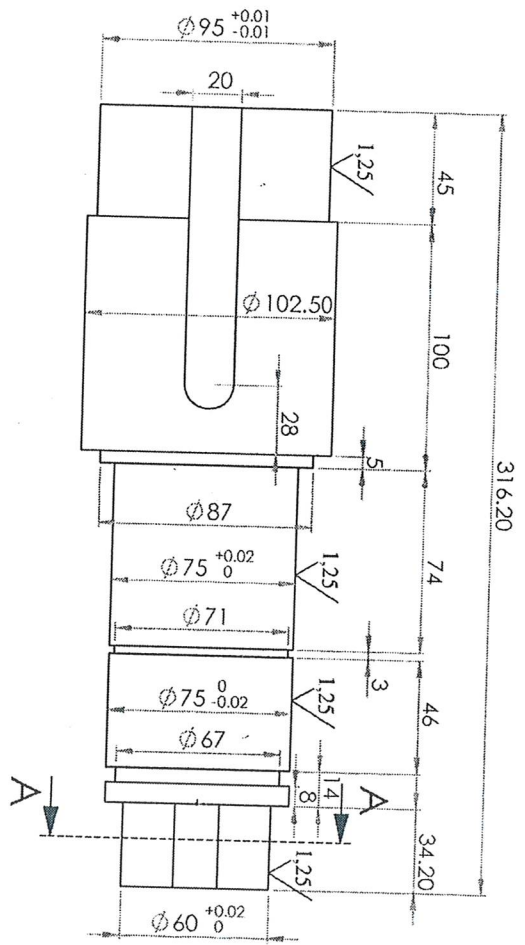
**DAP** CÔNG TY CỔ PHẦN  
DAP SỐ 2 - VINACHIEM  
PHÒNG CƠ ĐIỆN

Mục 5



Sđ	SI	SII	Ký	Ngày	QUẠT LÀM MÁT NƯỚC NHỆM 14T201	
Vẽ	Ph. Th. Long				BULÔNG HÀM CÀNH	
X. PA	Ng. V. Hoàng				Số lượng   K. lượng   Tỷ lệ	
P. CD	Ng. V. Hải				01	1:
Vật Liệu: C45					14T201.BLM10	
					 CÔNG TY CP DẠP SỐ 2-VĨNH ANH CHÈM XƯƠNG EA	

Muc 6

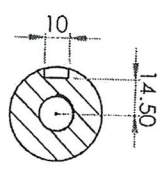
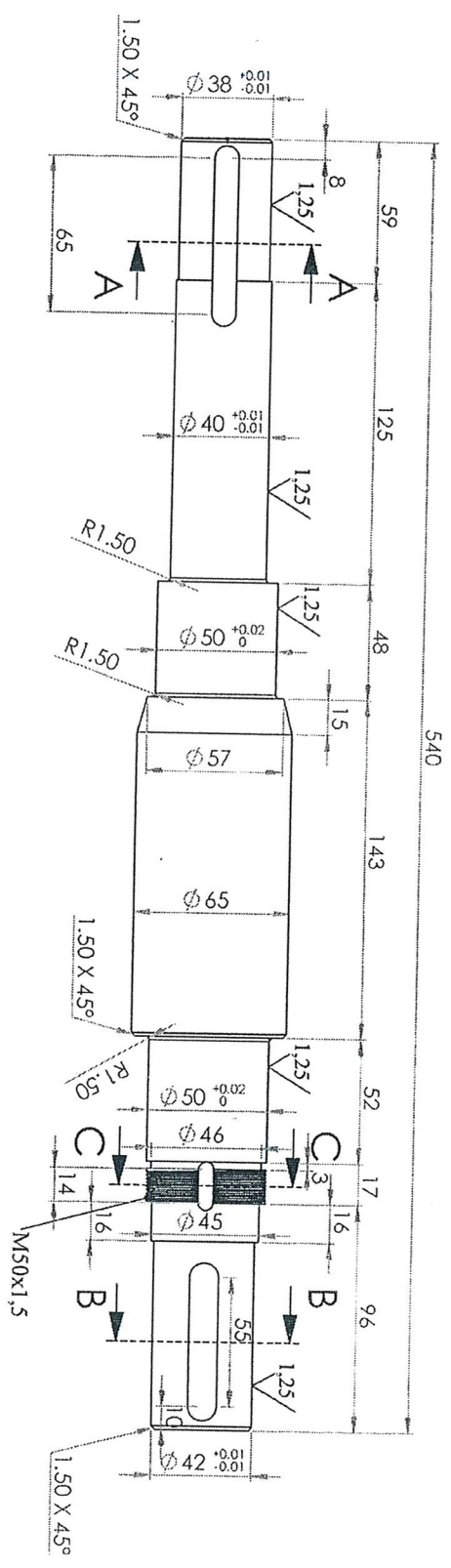
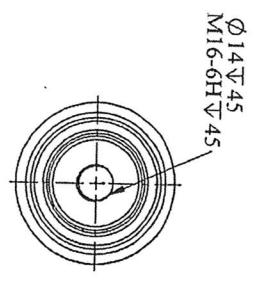


SECTION B-B

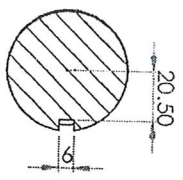
SECTION A-A

Sđ	SI	SII	Chức vụ	Ngày	QUẠT LÀM MÁT NƯỚC NHIỆM 14T201
Vẽ	Ph. Th. Long				
X. PA	Ng. V. Hoàng				TRỤC ADAPTER
P. CD	Ng. V. Hải				
Vật Liệu: C45					14T201.TRA
					Số lượng
					K. lượng
					Tỷ lệ
CÔNG TY CỔ PHẦN ĐÁP SỐ 2 - VINACHEM XƯƠNG PHỐ					

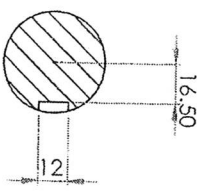
Mục 7



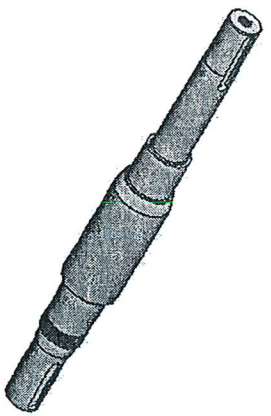
SECTION A-A  
SCALE 1 : 2



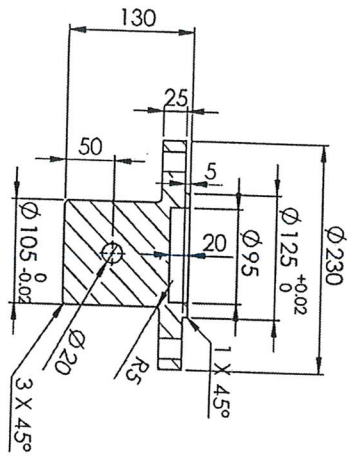
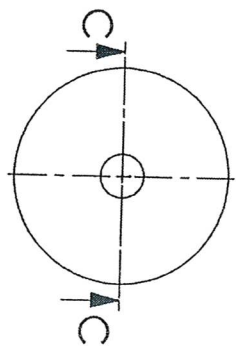
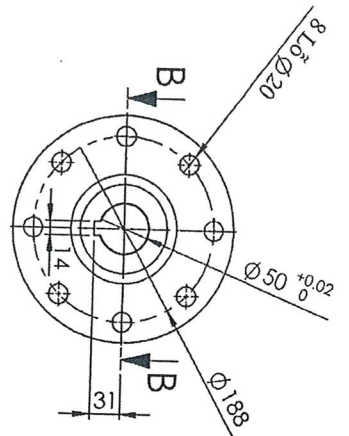
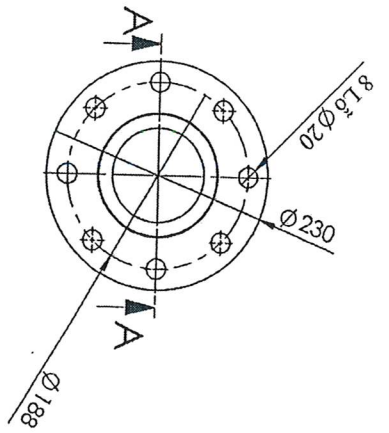
SECTION C-C  
SCALE 1 : 2



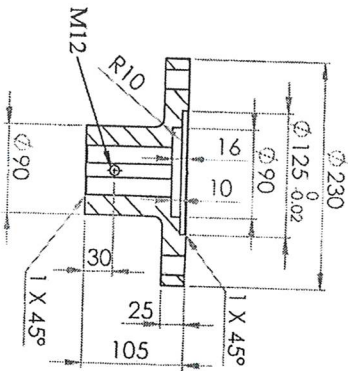
SECTION B-B  
SCALE 1 : 2



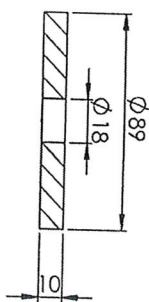
Sđ   SI		Sđ   SI		Chữ ký		Ngày	
Vẽ		Ph. Th. Long					
K. PA		Ng. V. H.àng					
P. CD		Ng. V. Hải					
P. KTH		D. D. Tuyền					
BOM 21P205B				Vật Liệu 316			
TRÚC BOM		21P205B. TR		CÔNG TY CỔ PHẦN DẠP SỐ 2 - VINACHEM MÌNG PÁ		1:2	
Số lượng		K. lượng					
01							



SECTION A-A



SECTION B-B



SECTION C-C  
SCALE 1 : 2

Chi tiết số 1

Chi tiết số 2

Chi tiết số 3

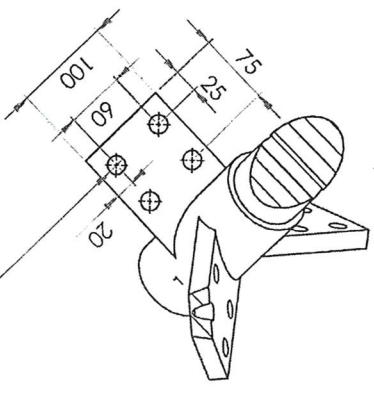
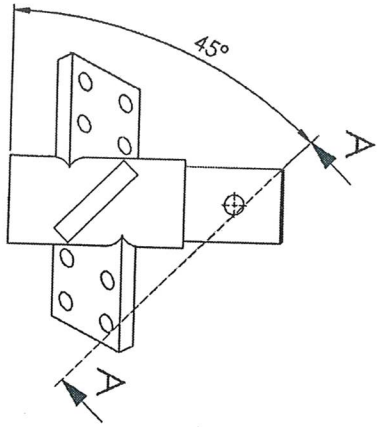
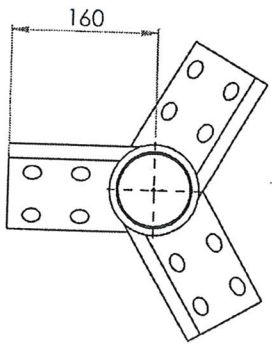
**YÊU CẦU KỸ THUẬT:**  
 Làm cùn cạnh sắc  
 Các dụng, sai từ do không vượt quá 0,1 mm  
 Chi tiết số 1, 2, 3 ăn khớp với nhau

Sđ	SI	Sđ	Chức ký	Ngày	CÁNH KHUAY HỘ THỦ 21A504
Vẽ	Ph. Th. Long				
X. PA	Ng. V. Hoàng				
P. CD	Ng. V. Hải				
P. KTH	D. D. Tuyên				
BỘ KHỚP NỘI					Vật Liệu: C45
Số lượng					
21A504.KN					CÔNG TY CỔ PHẦN DAP SỐ 2 - VINACHEM XƯƠNG PA
K. lượng					
Tỷ lệ					

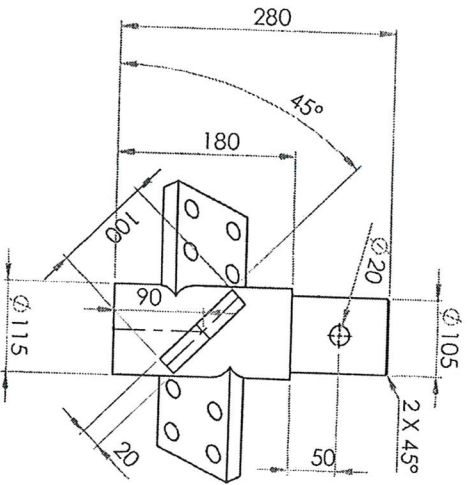
Mục 8



Aluc 9



SECTION A-A



Số SI		SII	Chức vụ	Ngày	CÁNH KHUAY HỘ THỦ 21A504		
Vẽ	Ph. Th. Long				MOAY O		
X. PA	Ng. V. Hoàng				Vật Liệu: SUS 316		
P. CD	Ng. V. Hải				21A504.MO		
P. KTH	Đ. Đ. Tuyên				Số lượng	K. lượng	Tỷ lệ
					CÔNG TY CỔ PHẦN DAP SO 2 - VINACHEM XUÔNG PÁ		