

CÔNG TY CỔ PHẦN  
DAP SỐ 2 – VINACHEM

CỘNG HÒA XÃ HỘI CHỦ NGHĨA VIỆT NAM  
Độc lập – Tự do – Hạnh phúc

Số: 691 /DAP2-TCG

V/v Báo giá cạnh tranh cung cấp  
Đầu bơm, gói chống xoay ngược

Lào Cai, ngày 08 tháng 4 năm 2026

## THƯ MỜI CHÀO GIÁ

Kính gửi: .....

Công ty Cổ phần DAP số 2 – Vinachem đang có nhu cầu nhận Báo giá cạnh tranh cung cấp Đầu bơm, gói chống xoay ngược nội dung và yêu cầu báo giá cụ thể như sau:

### 1. Vật tư, thông số kỹ thuật

STT	Tên vật tư/Hàng hóa	Quy cách kỹ thuật	ĐVT	SL
1	Đầu bơm bánh răng 2CY-3/25 thép 316	Lưu lượng 3m <sup>3</sup> /h, Pmax = 2,5Mpa, bộ làm kín cơ khí, lò xo làm kín vật liệu 316.	Cái	01
2	Gói chống quay ngược (Back Stop Cam Clutch)	Mã: BS110-10800Nm Hãng: Tsubaki – Nhật bản Tài liệu kèm theo.	Bộ	01
3	Roto Makita GA4040C	- Tên máy: Makita GA4040C	Cái	01
4	Bộ điều chỉnh tốc độ	- Tên máy: Makita GA4040C. - Mã: 620G028K141224A HIGH - Hình ảnh kèm theo.	Cái	01

### 2. Nội dung và yêu cầu báo giá

#### 2.1. Thư báo giá bao gồm những nội dung sau

- Thời gian cung cấp hàng: Nhà cung cấp báo tiến độ sớm nhất.
- Hàng mới 100%; Nêu rõ hãng sản xuất; Cung cấp giấy tờ chứng minh nguồn gốc, xuất xứ, chất lượng hàng hóa đối với vật tư theo thứ tự số 1,2 tại mục 1 nêu trên.
- Bảo hành:
  - + 03 tháng đối với vật tư theo thứ tự số 3,4 tại mục 1 nêu trên.
  - + 06 tháng đối với vật tư theo thứ tự số 2 tại mục 1 nêu trên.
  - + 12 tháng đối với vật tư theo thứ tự số 1 tại mục 1 nêu trên.
- Hiệu lực của thư chào giá: Trong vòng 30 ngày kể từ ngày mở thư chào giá.
- Địa điểm giao hàng: Tại kho Công ty cổ phần DAP số 2 – Vinachem.
- Thời gian thanh toán: Thanh toán 95% giá trị hợp đồng trong vòng 45 ngày kể từ ngày Bên Bán bàn giao vật tư và hồ sơ thanh toán theo hợp đồng, 5% giá trị hợp đồng còn lại được thanh toán trong vòng 10 ngày kể từ khi hết thời hạn bảo hành theo quy định; Hoặc thanh toán 100% giá trị hợp đồng trong vòng 45 ngày kể từ ngày Bên Bán bàn giao hàng hóa và hồ sơ thanh toán theo hợp đồng và bên Bán nộp bảo lãnh bảo hành trị giá 5% giá trị hợp đồng (Nội dung của Bảo lãnh bảo hành phải được sự chấp thuận của bên mua và thư bảo lãnh có hiệu lực tối thiểu bằng thời gian bảo hành).

- Hợp đồng: Theo đơn giá cố định.

## 2.2. Hình thức và thời gian gửi thư chào giá

- Đề nghị Quý Công ty gửi thư chào giá bằng phong bì kín có niêm phong và gửi trực tiếp hoặc qua đường chuyển phát cho Công ty chúng tôi theo địa chỉ: Tổ Chào Giá, Công ty cổ phần DAP số 2 – Vinachem – Thôn 6, xã Tăng Loỏng, tỉnh Lào Cai, bên ngoài bì thư ghi rõ: “*Báo giá cạnh tranh cung cấp Dầu bơm, gói chống xoay ngược*” theo công văn số *691*./DAP2-TCG – nơi nhận: Tổ chào giá- Công ty cổ phần DAP số 2 - Vinachem. Các hình thức chào giá khác qua fax, thư điện tử theo địa chỉ [vanthu.dap2@gmail.com](mailto:vanthu.dap2@gmail.com) đến trước thời hạn nhận thư chào giá dưới đây vẫn được chấp nhận.

- Thời gian nhận thư chào giá chậm nhất là 09 giờ 00' ngày *14/14* /2026. Các thư chào giá đến sau thời điểm trên sẽ được trả lại nguyên trạng.

## 2.3. Thời gian mở thư chào giá

Công ty sẽ mở thư chào giá công khai tại văn phòng Công ty cổ phần DAP số 2 – Vinachem vào hồi 09 giờ 15 phút ngày *14/14* /2026. Đơn vị tham gia chào giá có thể tham dự buổi mở thư chào giá theo thời gian và địa điểm nêu trên.

## 3. Nguyên tắc nhận và đánh giá báo giá

Thư mời chào giá này được phát hành nhằm mục đích tiếp nhận và đánh giá báo giá không phải là đề nghị giao kết hợp đồng theo quy định của pháp luật dân sự.

Công ty Cổ phần DAP số 2- Vinachem bảo lưu quyền không lựa chọn bất kỳ báo giá nào hoặc hủy/ chấm dứt việc chào giá mà không phải bồi thường hay chịu trách nhiệm phát sinh.

## 4. Lựa chọn Nhà cung cấp:

Chúng tôi cam kết bảo mật các thông tin trong Hồ sơ chào giá của Nhà cung cấp trước giờ mở Hồ sơ chào giá. Lựa chọn NCC đáp ứng đồng thời các tiêu chí:

- Chào đúng và đủ số lượng, tiêu chuẩn kỹ thuật đáp ứng yêu cầu.
- Đáp ứng yêu cầu báo giá (*nêu rõ theo yêu cầu tại mục 2.1*).
- Tổng giá trị gói chào thấp nhất.

Mọi thông tin liên hệ với Tổ chào giá- Công ty cổ phần DAP số 2 - Vinachem. Điện thoại: 0947.896.655 (Mr.Chung)/ 0833.919.299 (Ms.Huyền)/ 0974.236.501 (Mr.Thành)/ 0372.080.122 (Ms.Phuong).

Lưu ý:

- Thư mời chào giá không phải là đề nghị giao kết hợp đồng để tránh hiểu lầm là cam kết pháp lý hoặc đề nghị giao kết hợp đồng theo quy định của Bộ luật Dân sự.

- Công ty chúng tôi Không tiếp nhận báo giá từ các Nhà cung cấp có lịch sử vi phạm nghĩa vụ bảo hành hoặc các đơn vị nằm trong danh sách hạn chế của Công ty.

Rất mong sự quan tâm hợp tác của Quý Công ty.!

Nơi nhận: *av*

- Như trên;
- Tổ thẩm định giá;
- Lưu: VT, KT.



# BS SERIES CAM CLUTCH

## Dimensions and Capacities

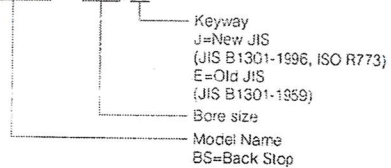
Model	Torque Capacity (N·m)	Max. Overrunning (r/min) Inner Race	Drag Torque (N·m)	Dimensions in mm							H-M Size×Pitch × No. of Tapped Holes	Grease Filler Hole (Size)	Q'ty of Grease (kg)
				A	B	C	PCD D	E	S				
BS 30	294	350	0.58	64	90	64	80	45	13	M 6×P1.0×4	—	—	
BS 50	784	300	0.98	67	125	67	110	70	16	M 8×P1.25×4	—	—	
BS 65	1570	340	3.92	90	160	85	140	90	20	M10×P1.5×6	—	—	
BS 75	2450	300	5.88	90	170	85	150	100	20	M10×P1.5×6	—	—	
BS 85	5880	300	7.84	115	210	110	185	115	30	M12×P1.75×6	—	—	
BS 95	7840	250	9.8	115	230	110	200	130	30	M14×P2.0×6	—	—	
<b>BS 110</b>	<b>10800</b>	<b>250</b>	<b>14.7</b>	<b>115</b>	<b>270</b>	<b>110</b>	<b>220</b>	<b>150</b>	<b>30</b>	<b>M16×P2.0×6</b>	—	—	
BS 135	15700	200	19.6	135	320	130	280	180	30	M16×P2.0×8	—	—	
BS 160	24500	100	34.3	135	360	130	315	220	40	M20×P2.5×10	PT 1/4	0.12	
BS 200	37200	100	44.1	150	430	145	380	265	40	M22×P2.5×8	PT 1/4	0.14	
BS 220	49000	80	73.5	235	500	230	420	290	40	M20×P2.5×16	PT 1/4	0.8	
BS 250	88200	50	93.1	295	600	290	530	330	50	M24×P3.0×16	PT 1/4	1.1	
BS 270	123000	50	98	295	650	290	575	370	50	M24×P3.0×16	PT 1/4	1.2	
BS 300	176000	50	108	295	780	290	690	470	60	M30×P3.5×16	PT 1/4	1.3	
BS 335	265000	50	137	305	850	320	750	495	70	M36×P4.0×16	PT 1/4	1.4	
BS 350	314000	50	157	320	930	360	815	535	70	M36×P4.0×16	PT 1/4	1.5	
BS 425	510000	50	216	440	1030	450	940	635	70	M36×P4.0×18	—	Oil 6000ml	
BS 450	686000	50	245	450	1090	480	990	645	80	M42×P4.5×18	—	Oil 7000ml	

## Bore Keyway, Weight

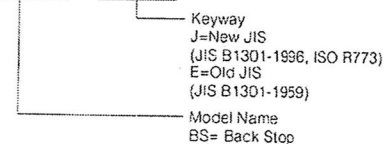
New JIS Keyway JIS B1301-1996 ISO R773	Old JIS Keyway JIS B1301-1959	Bore Diameter Range (mm)	Weight at Minimum Bore (kg)	Weight at Maximum Bore (kg)
BS 30-30J	BS 30-30E	20 to 30	2.3	2.1
BS 50-45J	BS 50-45E	30 to 50	4.7	4.0
BS 50-50J	BS 50-50E	40 to 65	13.0	11.5
BS 65-40J	BS 65-40E			
BS 65-45J	BS 65-45E			
BS 65-50J	BS 65-50E			
BS 65-55J	BS 65-55E			
BS 65-60J	BS 65-60E			
BS 65-65J	BS 65-65E			
BS 75-60J	BS 75-60E	50 to 75	14.7	13.1
BS 75-65J	BS 75-65E			
BS 75-70J	BS 75-70E			
BS 75-75J	BS 75-75E			
BS 85-70J	BS 85-70E			
BS 85-75J	BS 85-75E	60 to 85	27.2	24.7
BS 85-80J	BS 85-80E			
BS 85-85J	BS 85-85E			
BS 95-80J	BS 95-80E			
BS 95-85J	BS 95-85E	70 to 95	32.2	29.4
BS 95-90J	BS 95-90E			
BS 95-95J	BS 95-95E			
BS 110-85J	BS 110-85E			
BS 110-95J	BS 110-95E			
BS 110-100J	BS 110-100E	80 to 110	38.6	34.2
BS 110-105J	BS 110-105E			
BS 110-110J	BS 110-110E			
BS 135	BS 135			
BS 160	BS 160	100 to 160	98.1	85.6
BS 200	BS 200	100 to 200	167	140
BS 220	BS 220	150 to 220	301	264
BS 250	BS 250	175 to 250	580	523
BS 270	BS 270	200 to 270	620	562
BS 300	BS 300	230 to 300	952	885
BS 335	BS 335	250 to 335	1140	1040
BS 350	BS 350	250 to 350	1600	1470
BS 425	BS 425	325 to 425	2450	2240
BS 450	BS 450	350 to 450	2820	2580

## Format

### BS85 - 85 J



### BS250 - 250J



- Notes:
- The tolerance of Stock Finished Bore is H7.
  - Items highlighted in bold type are stock items, the others are built to order.
  - BS Cam Clutch can be bored according to your specification. Specify the bore diameter with tolerance and keyway dimensions. Please be sure to specify.
  - As for Torque Arm and Safety Cover, please refer to pages 50 and 51.

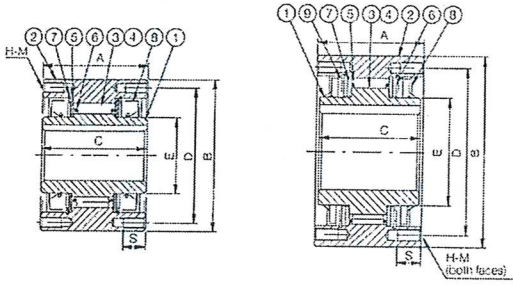
## BS SERIES CAM CLUTCH

For Reverse Rotation Prevention on Conveyors

The BS series Cam Clutches are intended for applications where reverse rotation of the slow speed conveyor head shaft is to be prevented (backstopping).

### MODELS BS30 TO BS135

BS30 to 135

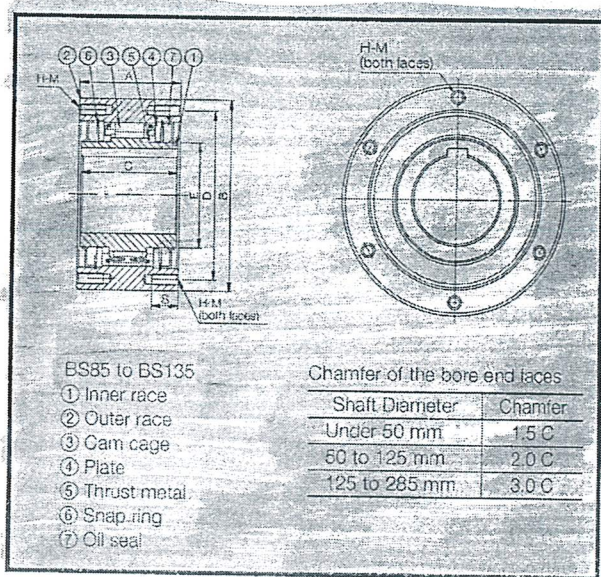


BS30 to BS50

- ① Inner race
- ② Outer race
- ③ Cam
- ④ Roller
- ⑤ Plate
- ⑥ Spring
- ⑦ Snap ring
- ⑧ Oil seal

BS65 to BS75

- ① Inner race
- ② Outer race
- ③ Cam
- ④ Roller
- ⑤ Spring
- ⑥ Plate
- ⑦ Thrust metal
- ⑧ Oil seal
- ⑨ Snap ring



BS85 to BS135

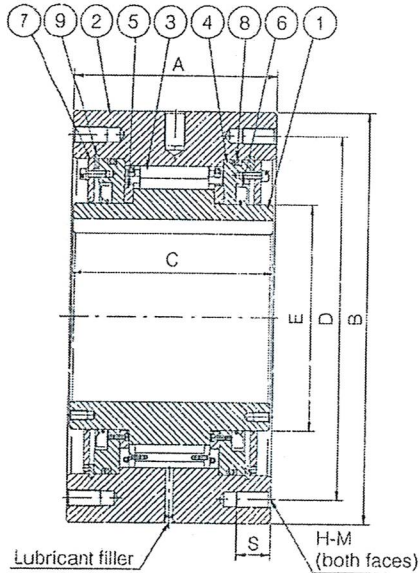
- ① Inner race
- ② Outer race
- ③ Cam cage
- ④ Plate
- ⑤ Thrust metal
- ⑥ Snap ring
- ⑦ Oil seal

Chamfer of the bore end faces

Shaft Diameter	Chamfer
Under 50 mm	1.5 C
60 to 125 mm	2.0 C
125 to 285 mm	3.0 C

### MODELS BS250 TO BS450

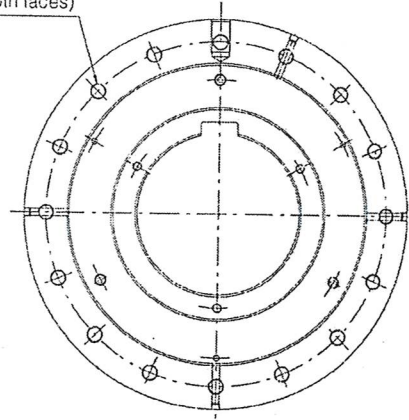
BS250 to 450



- ① Inner race
- ② Outer race
- ③ Cam cage
- ④ Seal supporter
- ⑤ Thrust metal

- ⑥ Oil seal
- ⑦ Grease fitting
- ⑧ O-ring
- ⑨ Snap ring

H-M  
(both faces)

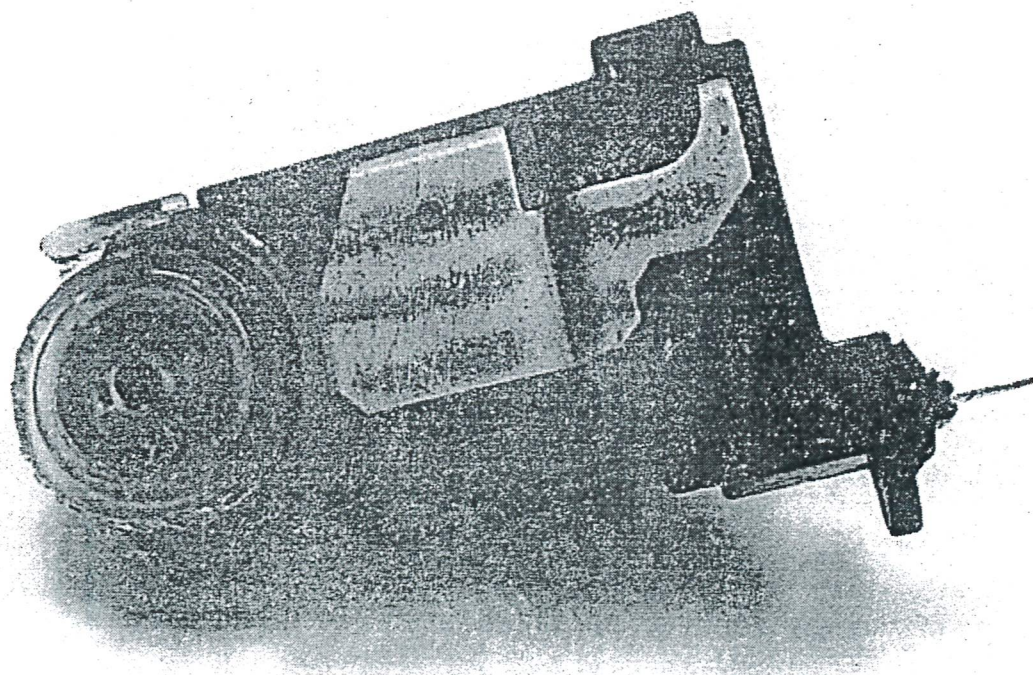
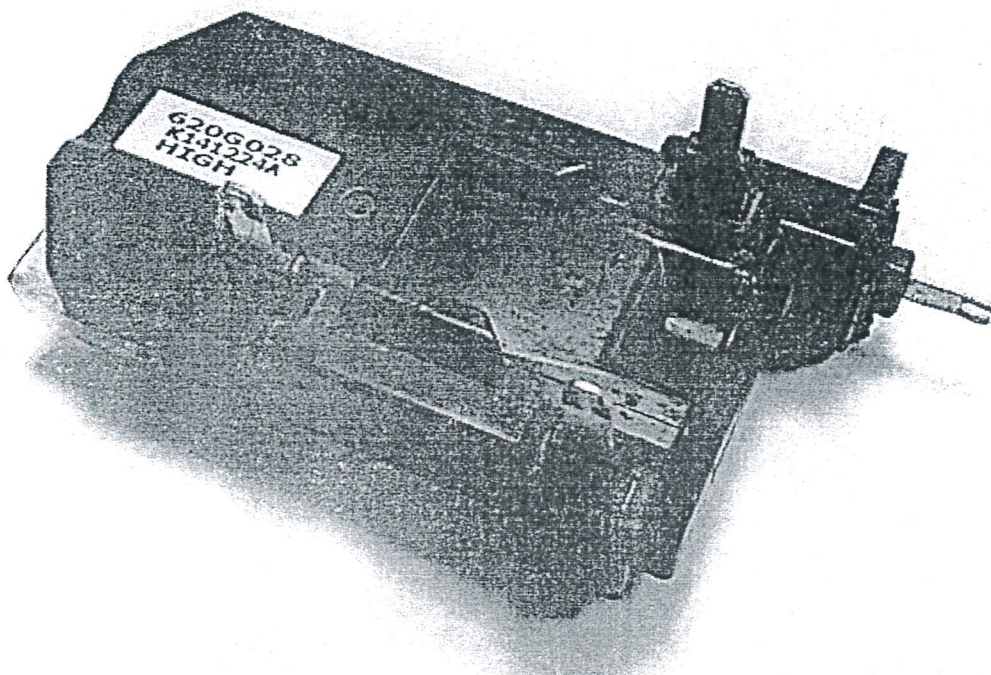


Chamfer of the bore end faces

Shaft Diameter	Chamfer
125 to 285 mm	3.0 C
Over 285 mm	5.0 C



BỘ ĐIỀU CHỈNH TỐC ĐỘ  
MÁY MÀI GÓC MAKITA GA4040C



*Handwritten signature or mark.*